

[Guide de Démarrage Rapide](#)

FR

[Quick Start Guide](#)

EN

[Kurz- oder Schnellstartanleitung](#)

DE

[Guia de Início Rápido](#)

ES

[Guida Rapida](#)

IT

[Guia de Início Rápido](#)

PT

[Snelle startersgids](#)

NL

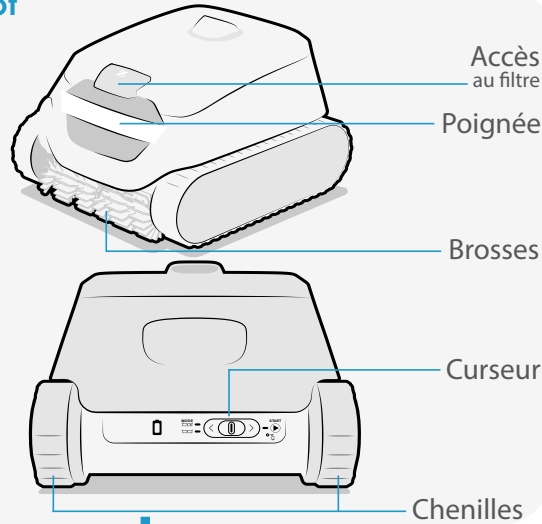


Ce guide (version originale) contient les instructions essentielles à l'installation et au démarrage. Lire le manuel complet en ligne et les consignes de sécurité avant de commencer l'installation.

# Découvrir

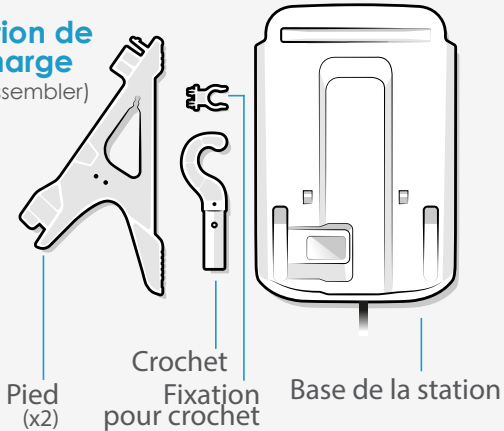
## le contenu du colis

### Robot



### Station de charge

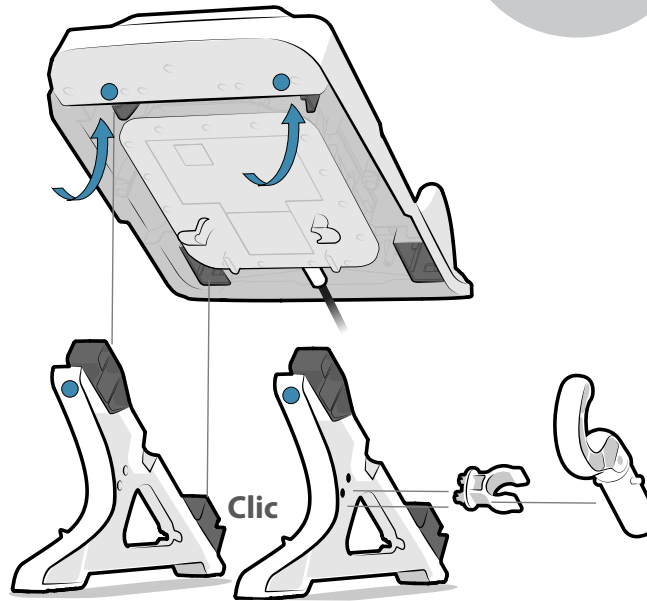
(à assembler)



# Assembler

## la station de charge

# 1



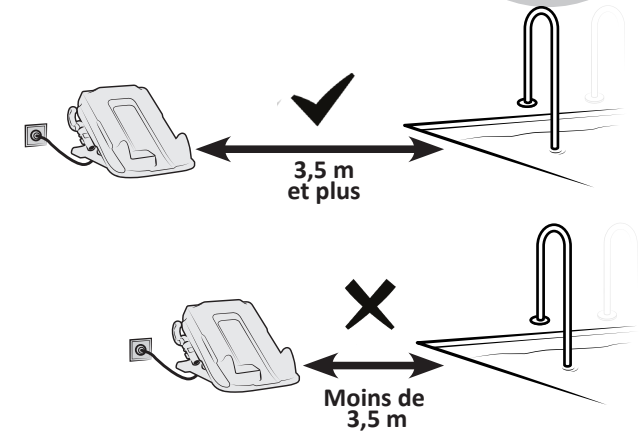
**1** Glisser le haut du pied (rond bleu) sous la base de la station (rond bleu) puis clipser ensuite le bas du pied.

**2** Mettre en place la fixation pour le crochet sur le côté de la station de charge (à droite ou à gauche selon l'installation souhaitée).

# Installer

## la station

# 2



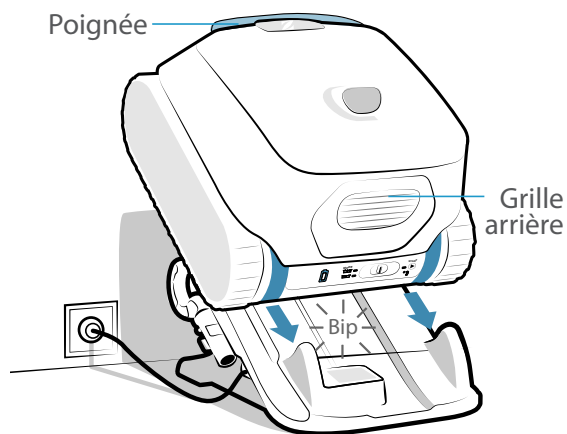
Choisir un emplacement :


- à **plus de 3,5 m** de la piscine,
- à l'ombre,
- si souhaité : depuis lequel le wifi est accessible pour bénéficier des avantages de la connectivité (mise à jour logiciel, statut de la batterie...).

\* Une perche pour piscine (standard, non-fournie) est nécessaire pour sortir le robot de l'eau.

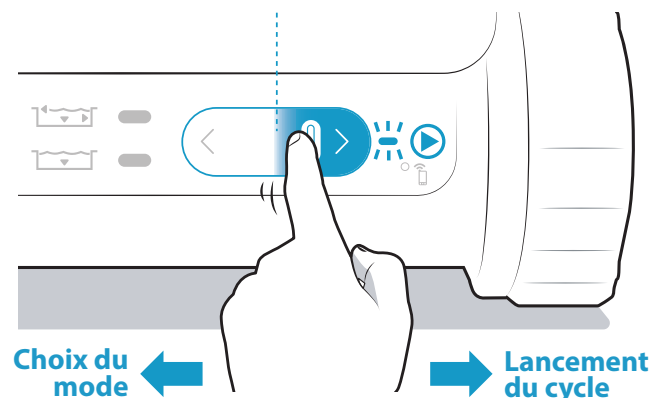
- Utiliser uniquement la station de charge fournie.



# Charger le robot 3






- 1 Brancher la station.
- 2 Positionner le robot sur la station de charge de façon à ce que l'arrière du robot entre en contact avec les encoches prévues à cet effet.
- 3 Vérifier que le robot est bien en charge : un signal sonore retentit et le voyant  clignote lentement.

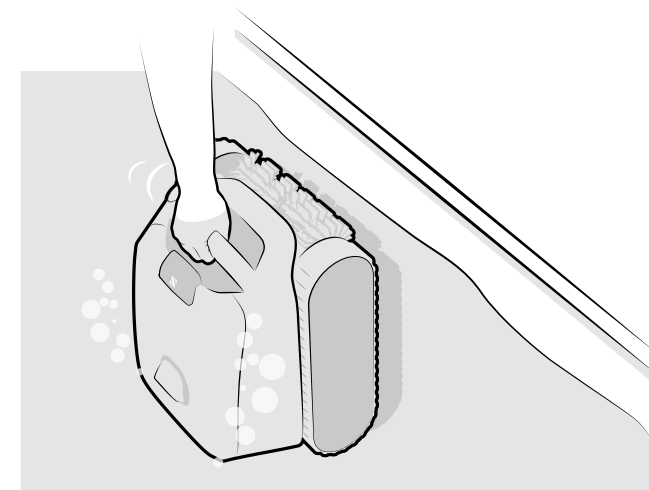
# Lancer un cycle 4



- 1 Lorsque le robot est complètement chargé (  vert), le retirer de sa station et l'amener vers la piscine.
- 2 Sélectionner le mode en glissant le curseur à l'arrière du robot vers la gauche. Le voyant  indique le mode sélectionné.

	Mode « Fond / parois / ligne d'eau » (2h30)
	Mode « Fond seul » (1h30)
- 3 Lancer le cycle de nettoyage en glissant le curseur à l'arrière du robot vers la droite. Le voyant  clignote en attendant la mise à l'eau.

# Immerger le robot 5



- 1 Immerger le robot et le maintenir pour aider à évacuer l'air.
- 2 Laisser le robot couler jusqu'au fond de la piscine. Le cycle commencera 40 secondes après avoir détecté l'eau.

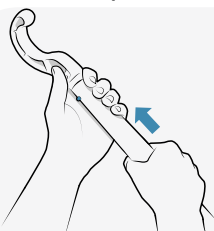
- **Température de charge : 5°C - 35°C.**
- **S'assurer que le robot est sec avant de le charger.**

# Sortir

## le robot de l'eau

# 6

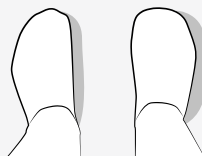
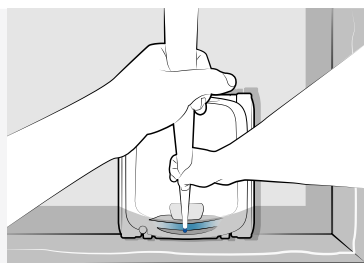
- À la fin du cycle de nettoyage, le robot s'arrête au pied d'une paroi.



- 1 Fixer le crochet à l'extrémité d'une perche pour piscine (non fournie).

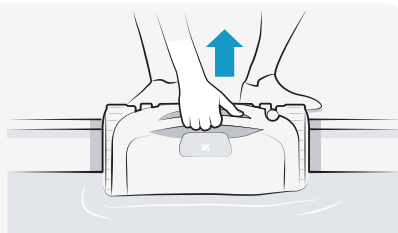
# 2

Attraper la poignée du robot à l'aide du crochet fixé sur la perche et faire remonter le robot à la surface.



# 3

Sortir complètement le robot de l'eau en utilisant la poignée.

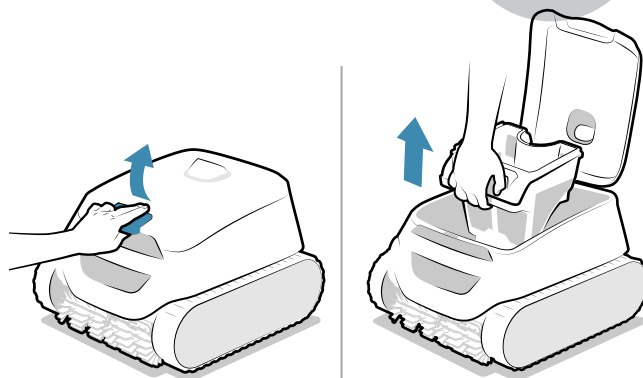


- Il est possible de retirer le robot en cours de cycle avec la perche, le robot s'arrêtera automatiquement une fois hors de l'eau.

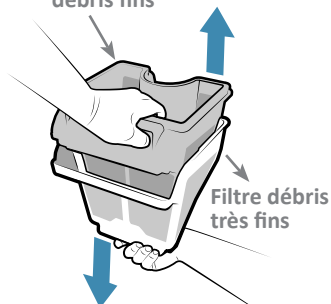
# Nettoyer

## le filtre

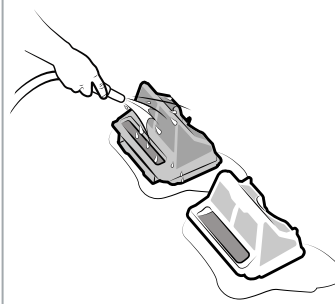
# 7



Filtere débris fins



Filtere débris très fins



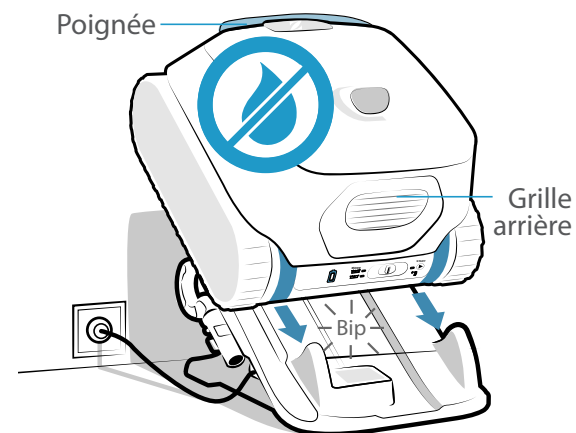
- 1 Ouvrir. Retirer le filtre.
- 2 Désassembler les deux parties du filtre.
- 3 Rincer délicatement.

- Utiliser le filtre débris fins (noir) seul à la première utilisation ou lors de la sortie d'hivernage.

# Recharger

## le robot

# 8



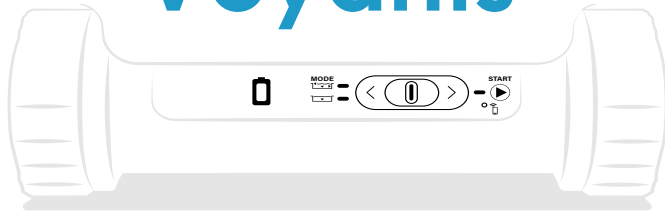
- 1 Laisser sécher le robot avant de le charger.
- 2 Replacer le robot sur la station de charge après chaque utilisation.

- La charge s'arrête automatiquement dès que le robot est entièrement rechargé. Il n'est donc pas nécessaire de débrancher la station ou d'enlever le robot.
- La charge complète dure entre 3 et 4 heures

- Les plaques de chargement doivent être nettoyées régulièrement à l'eau douce et avec un chiffon ou le côté grattant d'une éponge de cuisine.
- Ne pas laisser le robot déchargé.
- Recharger entièrement le robot avant l'hivernage.



# Voyants



Vert fixe	Chargé : Prêt à être utilisé
Vert clignotant	En charge : Prêt à être utilisé
Orange fixe	Partiellement chargé : Peut être utilisé (cycle peut-être plus court)
Orange clignotant	Si le robot est placé sur sa station: En cours de charge Si le robot est hors de sa station : Doit être rechargé et ne peut pas être utilisé
Rouge clignotant	Erreur Batterie (Se référer au manuel complet disponible en ligne, Résolution de problèmes).

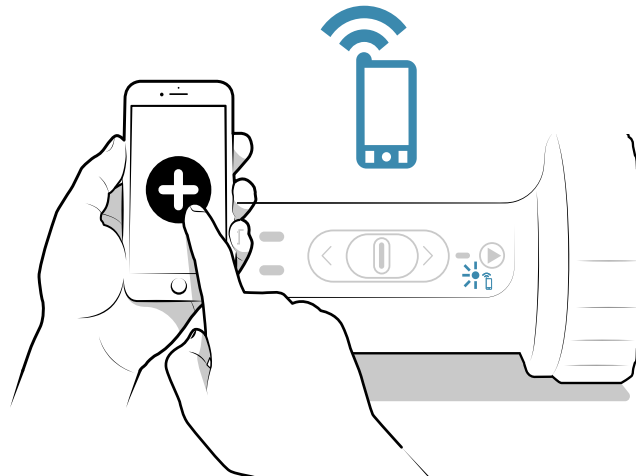
Bleu clignotant	Prêt à être immergé
Bleu fixe	Cycle en cours
Rouge clignotant	Erreur robot (Se référer au manuel complet disponible en ligne, Résolution de problèmes).


Eteint	Non connecté au Wifi
Bleu clignotant	En cours d'appariage
Bleu fixe	Connecté au Wifi

• Lorsque tous les voyants sont éteints, le robot est en veille. Glisser le curseur vers la gauche ou la droite pour le réveiller. Si cela ne fonctionne pas, replacer le robot sur la station de charge.

# Pour aller plus loin

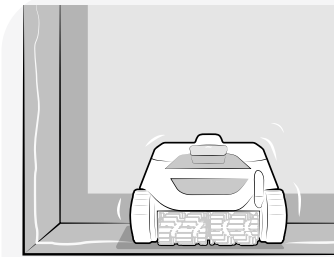
Connecter le robot à l'appli iAquaLink pour bénéficier de plus de fonctionnalités (Modes Ligne d'eau et Smart, alerte de fin de cycle, état de la charge, mises à jour automatiques à distance...)



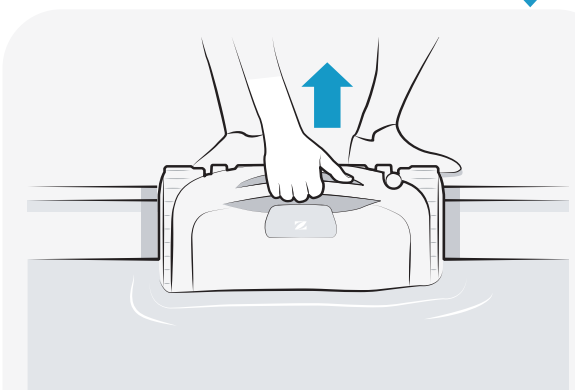
- 1 Télécharger l'appli iAquaLink sur le Play Store ou Apple Store.
- 2 Ouvrir l'appli, puis créer un compte (si c'est la première fois) ou se connecter.
- 3 Dans l'appli, appuyer sur **+** et suivre les instructions pour appairer votre robot.
- 4 Vérifier que le voyant  est fixe.

• Le signal Wi-Fi peut être insuffisant à l'endroit où vous avez installé la station. Essayez de vous connecter depuis un endroit plus proche de votre routeur ou installez un répéteur.

Être averti de la fin du cycle par l'appli iAquaLink



- 1 L'appli avertit de la fin du cycle (sauf en mode « Fond seul ») : à partir de ce moment, le robot attend 30 secondes en haut des différentes parois (l'une après l'autre) pendant 10 minutes.



- 2 Sortir complètement le robot de l'eau en utilisant la poignée.

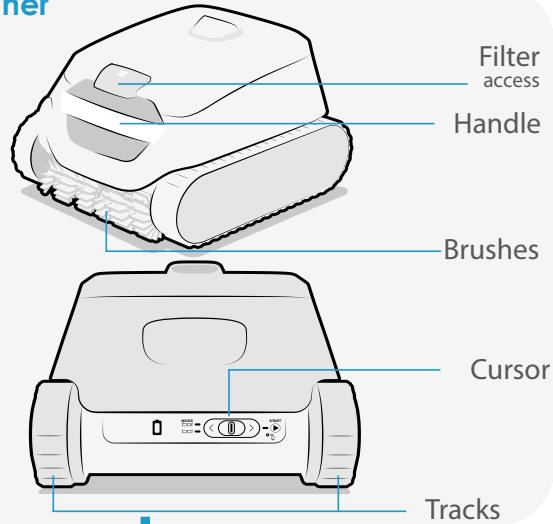




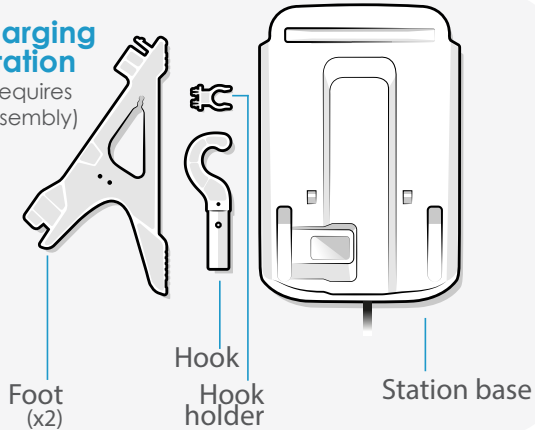
This guide (which is a translation of the original French version) contains the basic instructions for installation and start-up. Read the full online user manual and safety instructions before beginning installation.

## Discover the package contents

### Cleaner

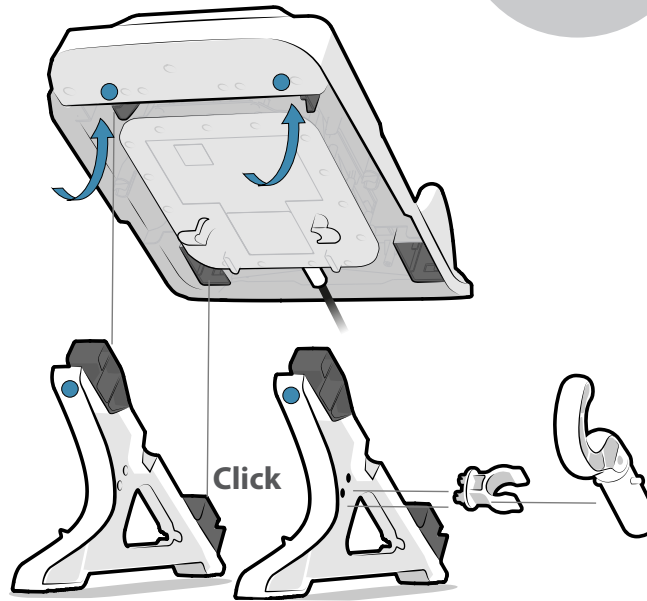


### Charging station (requires assembly)



## Assemble the charging station

# 1



# 1

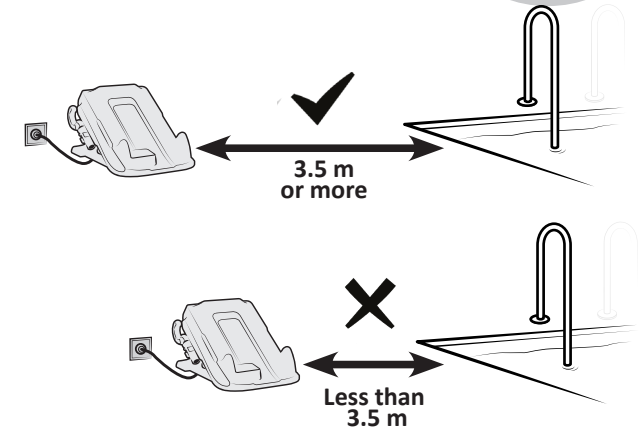
Slide the top of the foot (blue circle) underneath the station base (blue circle), then clip the bottom of the foot in place.

# 2

Install the hook holder to the side of the charging station (on the right or left depending on your chosen layout).

## Install the charging station

# 2



Choose a location:

- that is **more than 3.5 m** from the pool,
- in the shade,
- if desired: a location from which the Wi-Fi is accessible in order to make the most of the product's connectivity (software updates, battery status, etc.).

- Only use the charging station supplied.

\* A pool pole (standard model, not included) is required to remove the cleaner from the water.

# Charge the cleaner

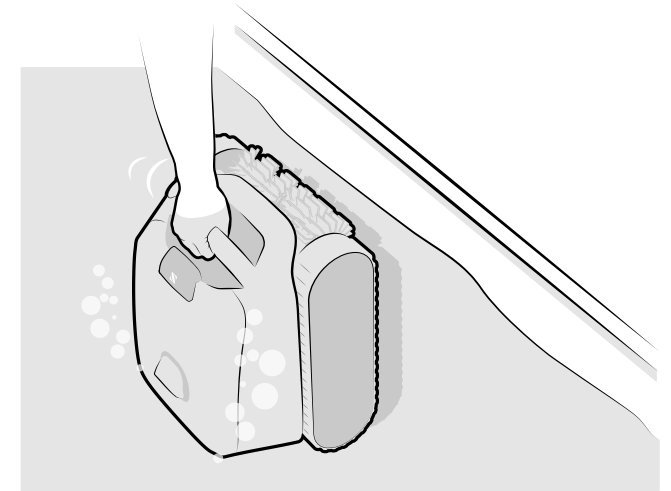
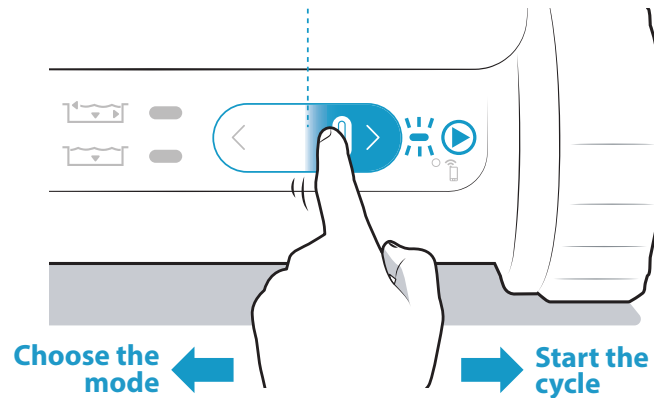
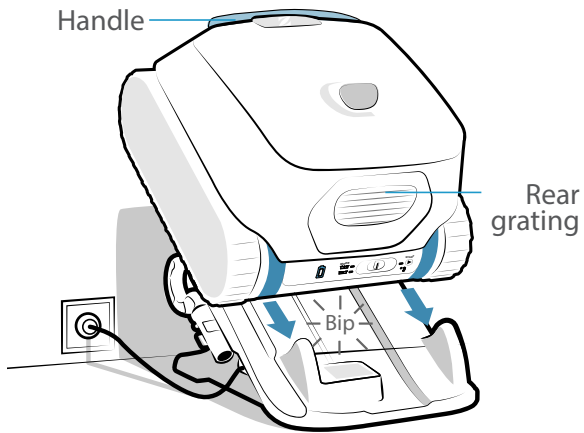
# 3

# Start a cycle


# 4



# Immerse the cleaner


# 5



- 1 Connect the charging station to a power socket.
- 2 Position the cleaner on the charging station such that the back of the cleaner makes contact with the notches provided for this purpose.
- 3 Check that the cleaner is charging correctly: an audible signal is emitted and the indicator flashes slowly.

- 1 When the cleaner is fully charged (  green), remove it from the charging station and carry it to the pool.
- 2 Select the mode by sliding the cursor at the back of the cleaner to the left. The indicator shows the mode selected.

	"Floor/walls/waterline" mode (2h30)
	"Floor only" mode (1h30)

- 3 Start the cleaning cycle by sliding the cursor at the back of the cleaner to the right. The  indicator flashes until the cleaner is immersed in water.

- 1 Immerse the cleaner and hold it underwater to help remove any air.
- 2 Let the cleaner sink to the bottom of the pool. The cycle will start within 40 seconds after the cleaner detects that it is in water.

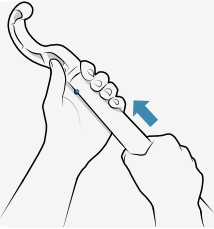


- Charging temperature: 5°C - 35°C.
- Check that the cleaner is dry before charging.

# Remove the cleaner from the water

6

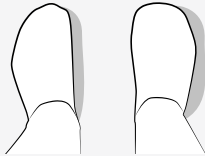
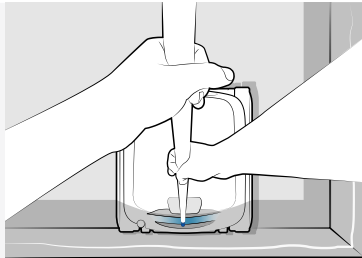
- At the end of the cleaning cycle, the cleaner stops at the foot of a wall.



- Fasten the hook to the end of a pool pole (not included).

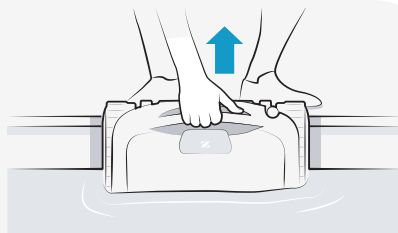
2

Hook onto the handle of the cleaner using the hook fastened to the pole and lift the cleaner to the surface.



3

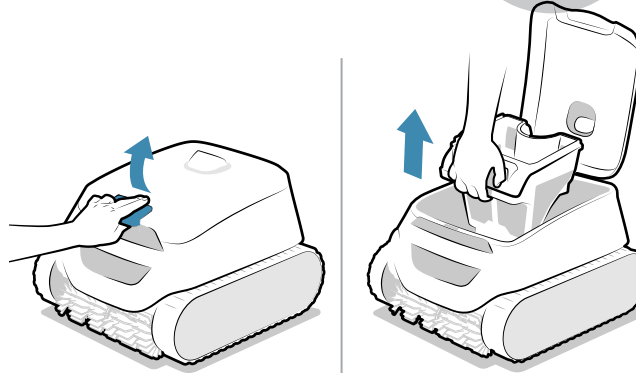
Completely remove the cleaner from the water by the handle.



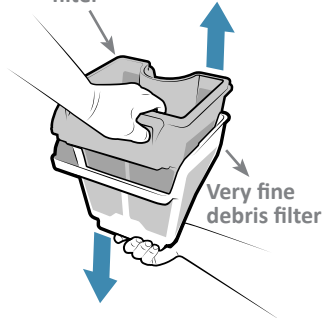
- The cleaner can be removed mid-cycle using the pole. The cleaner will stop automatically as soon as it is out of the water.

# Clean the filter

7



Fine debris filter

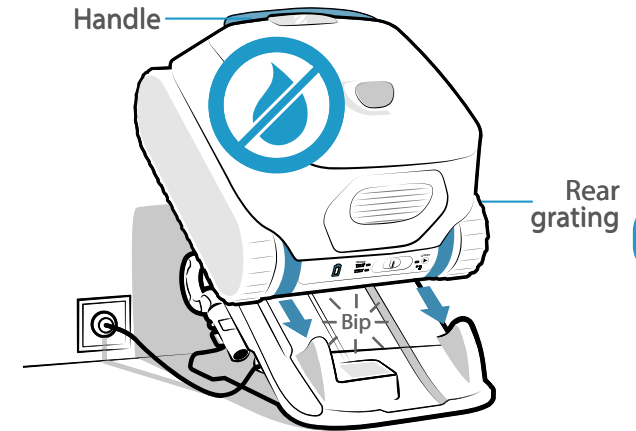


- Open. Remove the filter.
- Separate the two parts of the filter from one another.
- Rinse carefully.

- Use the fine debris filter (black filter) only on first use or when removing for winterising.

# Recharge the cleaner

8

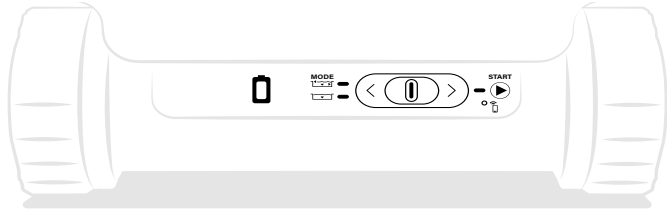



- Allow the cleaner to dry before charging.
- Put the cleaner back onto the charging station after each use.


- Charging stops automatically as soon as the cleaner is fully charged. There is therefore no need to unplug the charging station or remove the cleaner.
- It takes between 3 to 4 hours to fully charge the cleaner.




- The charge plates must be cleaned regularly using a cloth or the scouring side of a kitchen sponge and fresh water.**
- Do not leave the cleaner drained of charge.**
- Make sure the cleaner is fully charged before winterising.**

# Indicator lights



	Steady green	<b>Charged:</b> Ready for use
	Flashing green	<b>On charge:</b> Ready for use
	Steady orange	<b>Partially charged:</b> Can be used (the cycle may be shorter)
	Flashing orange	If the cleaner is placed on the charging station: <b>On charge</b> If the cleaner is not placed on the charging station: <b>Requires charging and cannot be used</b>
	Flashing red	<b>Battery Error</b> (Refer to the full user manual available online, Troubleshooting.)

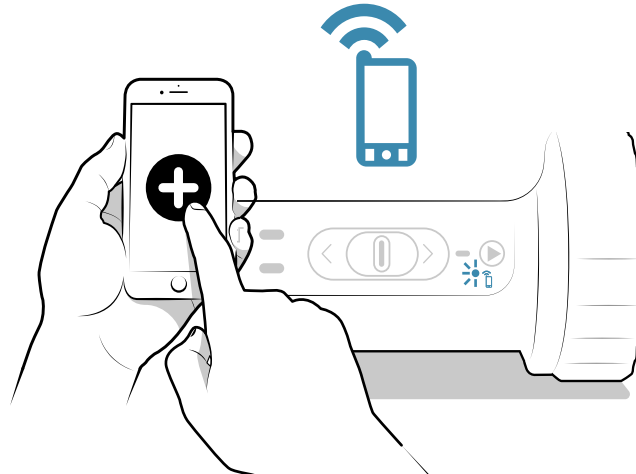
	Flashing blue	<b>Ready to be immersed</b>
	Steady blue	<b>Cycle in progress</b>
	Flashing red	<b>Cleaner error</b> (Refer to the full user manual available online, Troubleshooting)



	Off	<b>Not connected to the Wi-Fi</b>
	Flashing blue	<b>Pairing in progress</b>
	Steady blue	<b>Connected to the Wi-Fi</b>

• When all of the indicators are off, the cleaner is on standby. Slide the cursor to the left or right to wake it up. If this has no effect, put the cleaner back on the charging station.

# Taking the extra step

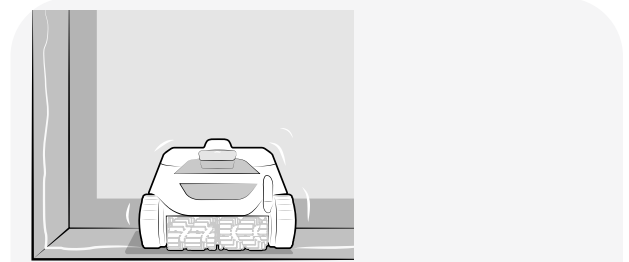
Connect the cleaner to the iAquaLink app to take advantage of even more functions (Waterline and Smart modes, end-of-cycle alert, state of charge, automatic remote updates, etc.)



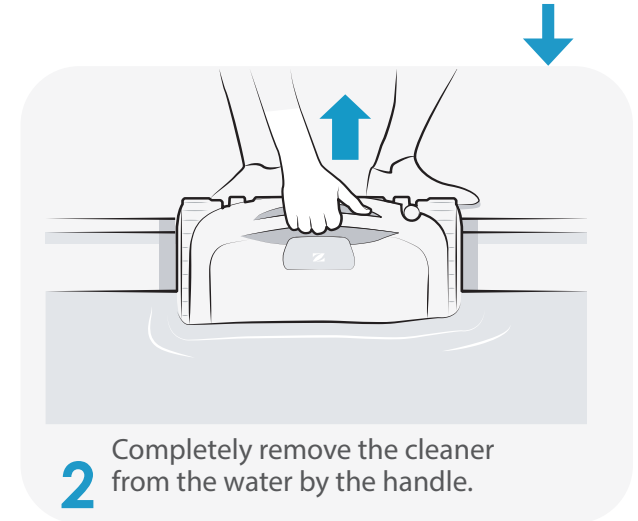
- 1 Download the iAquaLink app from Play Store or Apple Store.
- 2 Open the app and create an account (for first-time users) or log in.
- 3 In the app, press  and follow the instructions to pair your cleaner.
- 4 Check that the  indicator is steadily lit.

• The Wi-Fi signal may not be strong enough where you have installed the charging station. Try to connect from a location closer to your router or install a range extender.

Receive an alert at the end of the cycle via the iAquaLink app



- 1 The app sends an alert at the end of the cycle (except "Floor only"): from this point, the cleaner waits 30 seconds at the top of each of the different walls (one after the other) for 10 minutes.



- 2 Completely remove the cleaner from the water by the handle.

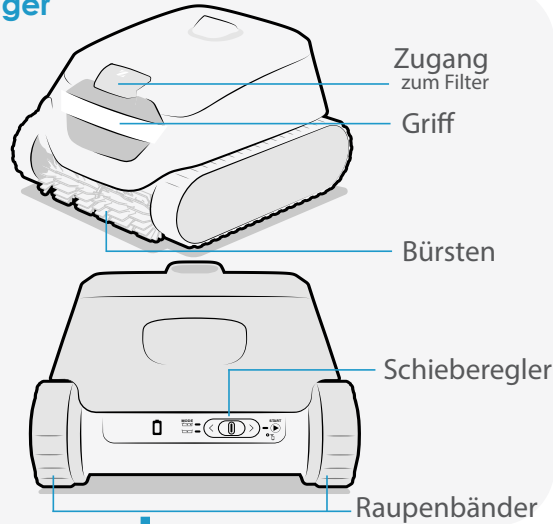




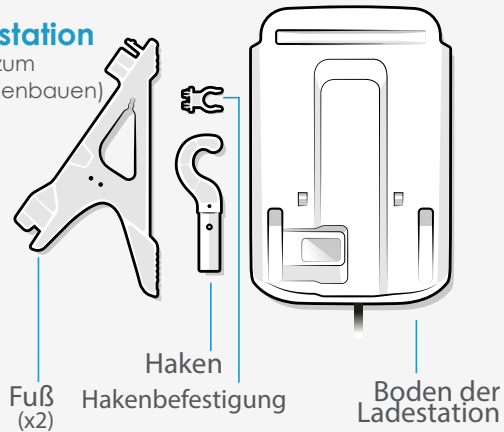
Diese Anleitung (Übersetzung der französischen Originalversion) enthält die wesentlichen Hinweise zur Installation und Inbetriebnahme. Lesen Sie das vollständige Online-Handbuch und die Sicherheitshinweise, bevor Sie mit der Installation beginnen.

# Auspacken des Packungsinhalts

## Reiniger

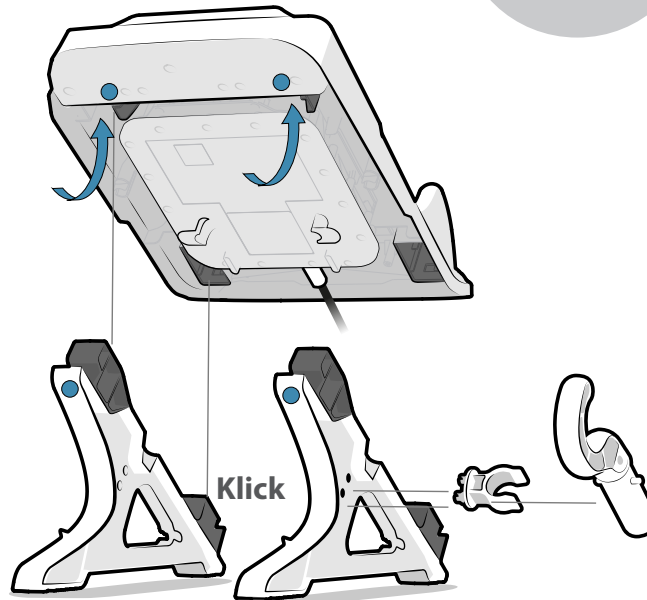


## Ladestation (zum Zusammenbauen)



# Zusammenbau der Ladestation

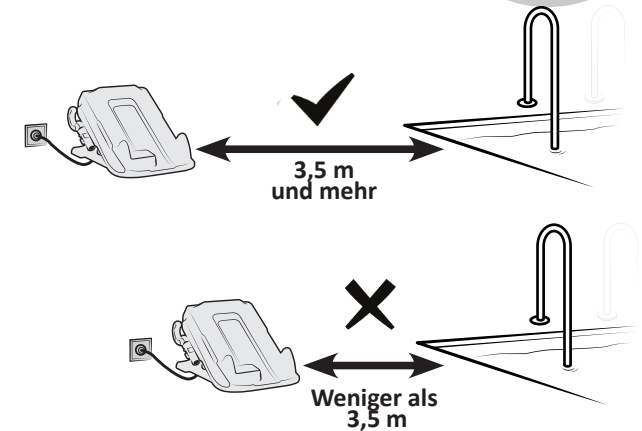
# 1



- Den oberen Teil des Fußes (blauer Punkt) unter den Boden der Ladestation (blauer Punkt) schieben und dann den unteren Teil des Fußes einrasten.
- Den Hakenhalter an der Seite der Ladestation anbringen (je nach gewünschter Installation auf der rechten oder linken Seite).

# Installation der Ladestation

# 2



Einen Aufstellort festlegen:

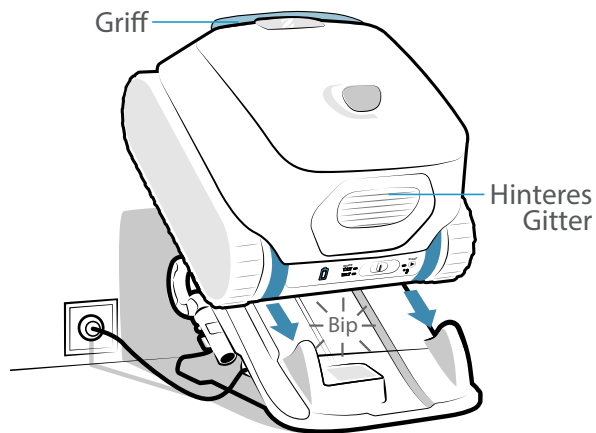
- **mehr als 3,5 m** vom Schwimmbecken entfernt,
- im Schatten,
- bei Bedarf: mit WLAN-Empfang, um die Vorteile der Konnektivität zu nutzen (Softwareaktualisierung, Batteriestatus...).


\* Um den Reiniger aus dem Wasser zu holen, wird eine Poolstange (Standard, nicht im Lieferumfang enthalten) benötigt.

- Verwenden Sie nur die mitgelieferte Ladestation.

# Laden des Reinigers

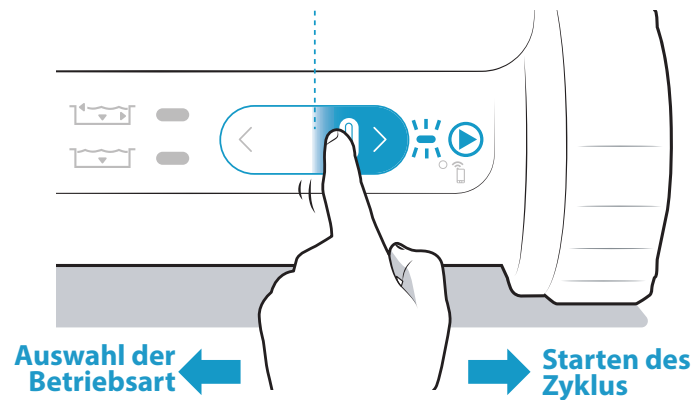
## 3







- 1 Die Ladestation an eine Steckdose anschließen.
- 2 Den Reiniger so auf die Ladestation stellen, dass die Rückseite des Reinigers mit den vorgesehenen Aussparungen in Berührung kommt.
- 3 Prüfen, ob der Reiniger aufgeladen wird: Es ertönt ein Signalton und die Kontrollleuchte  blinkt langsam.

# Starten eines Zyklus

## 4

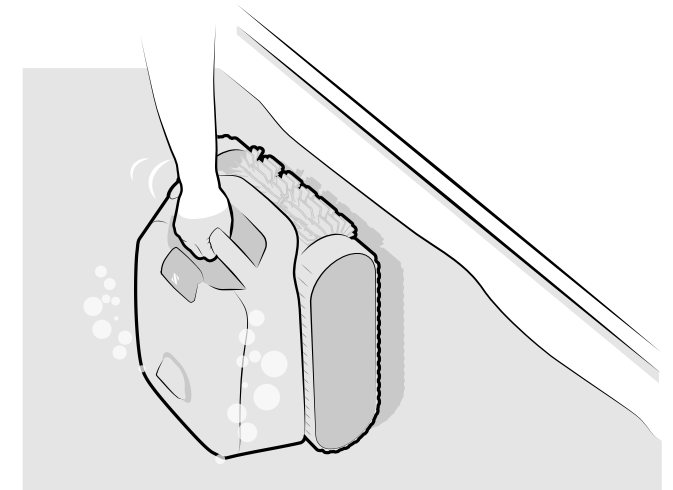


- 1 Wenn der Reiniger vollständig aufgeladen ist (, grün), aus seiner Ladestation nehmen und zum Schwimmbecken bringen.
- 2 Die Betriebsart durch Verschieben des Schiebereglers auf der Rückseite des Reinigers nach links auswählen. Die Kontrollleuchte zeigt die ausgewählte Betriebsart an.
 

	Reinigungsart „Boden / Wände / Wasserlinie“ (2,5 Std.)
	Reinigungsart „Nur Boden“ (1,5 Std.)
- 3 Den Reinigungszyklus durch Verschieben des Schiebereglers auf der Rückseite des Reinigers nach rechts starten. Die Kontrollleuchte  blinkt, bis der Reiniger eingetaucht wird.

# Eintauchen des Reinigers

## 5



- 1 Den Reiniger eintauchen und festhalten, damit die Luft entweicht.
- 2 Den Reiniger auf den Grund des Schwimmbeckens sinken lassen. Der Zyklus beginnt 40 Sekunden nach Erkennung des Wassers.

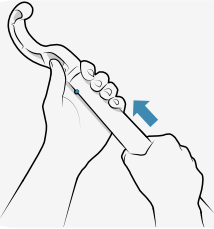
- **Ladetemperatur: 5°C - 35°C.**
- **Vor dem Aufladen sicherstellen, dass der Reiniger trocken ist.**



# Herausnehmen des Reinigers aus dem Wasser

6

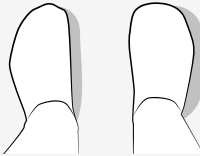
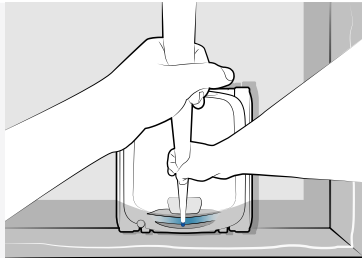
- Am Ende des Reinigungszyklus hält der Reiniger vor einer Wand an.



- 1 Den Haken am Ende einer Poolstange (nicht mitgeliefert) befestigen.

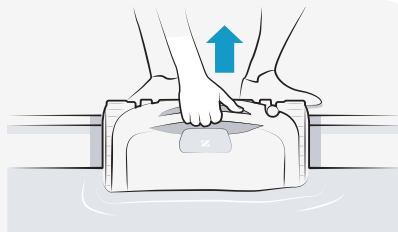
2

Den Griff des Reinigers mit dem an der Stange befestigten Haken greifen und den Reiniger an die Oberfläche holen.



3

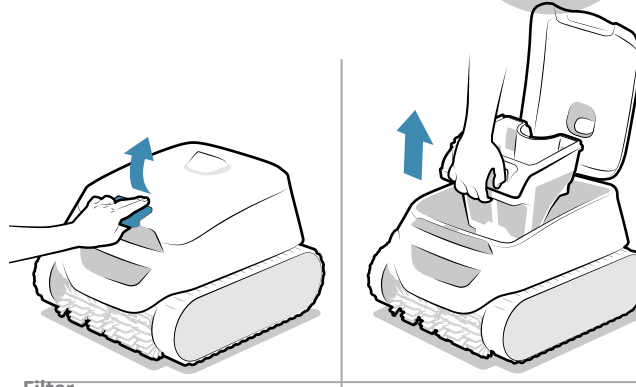
Den Reiniger am Griff komplett aus dem Wasser nehmen.



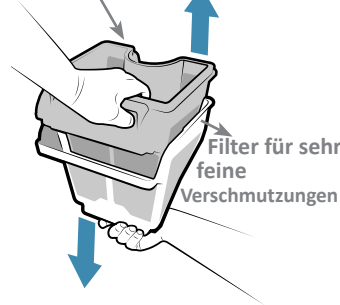
- Es ist möglich, den Reiniger während des Zyklus mit der Stange herauszuholen. Der Reiniger stoppt automatisch, sobald er aus dem Wasser ist.

# Reinigen des Filters

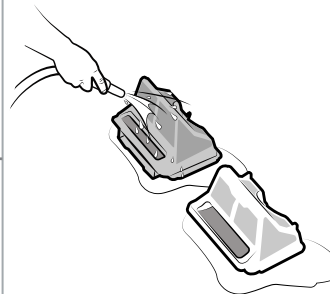
7



Filter für feine Verschmutzungen



Filter für sehr feine Verschmutzungen

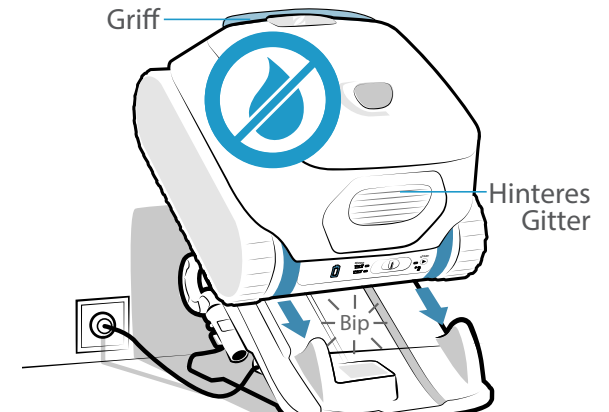


- 1 Öffnen. Filter entfernen.
- 2 Die beiden Teile des Filters voneinander trennen.
- 3 Behutsam ausspülen.

- Bei der ersten Verwendung nach der Inbetriebnahme oder nach dem Winter nur den Filter für feine Verschmutzungen (schwarz) verwenden.

# Aufladen des Reinigers

8



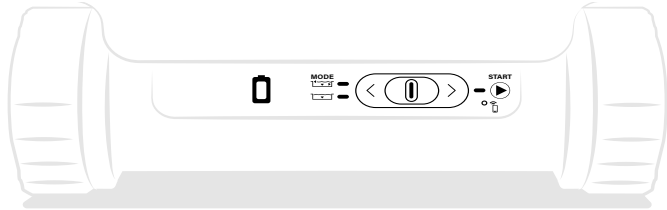
- 1 Den Reiniger vor dem Aufladen trocknen lassen.
- 2 Den Reiniger nach jedem Gebrauch auf die Ladestation stellen.

- Der Ladevorgang stoppt automatisch, sobald der Reiniger vollständig aufgeladen ist. Es ist also nicht nötig, die Ladestation vom Stromnetz zu trennen oder den Reiniger zu entfernen.
- Eine vollständige Aufladung dauert zwischen 3 und 4 Stunden.

- Die Ladeplatten müssen regelmäßig mit einem Tuch oder der Scheuerseite eines Küchenschwamms und frischem Wasser gereinigt werden.
- Der Reiniger darf nicht entladen bleiben.
- Vor der Einwinterung den Reiniger vollständig aufladen.



# Kontrollleuchten



Grün leuchtet	Geladen: <b>Funktionsbereit</b>
Grün blinkt	Wird geladen: <b>Funktionsbereit</b>
Orange leuchtet	Teilweise geladen: <b>Kann verwendet werden</b> (Zyklus möglicherweise kürzer)
Blinkt orange	Wenn sich der Reiniger auf seiner Ladestation befindet: <b>Wird geladen</b> Wenn sich der Reiniger nicht auf seiner Ladestation befindet: <b>Muss aufgeladen werden und kann nicht verwendet werden</b>
Blinkt rot	<b>Batteriefehler</b> (Im online verfügbaren vollständigen Handbuch nachschlagen, Problembehebung.)

Blau blinkt	<b>Bereit zum Eintauchen</b>
Blau leuchtet	<b>Zyklus läuft</b>
Rot blinkt	<b>Reinigerfehler</b> (Im online verfügbaren vollständigen Handbuch nachschlagen, Problembehebung)

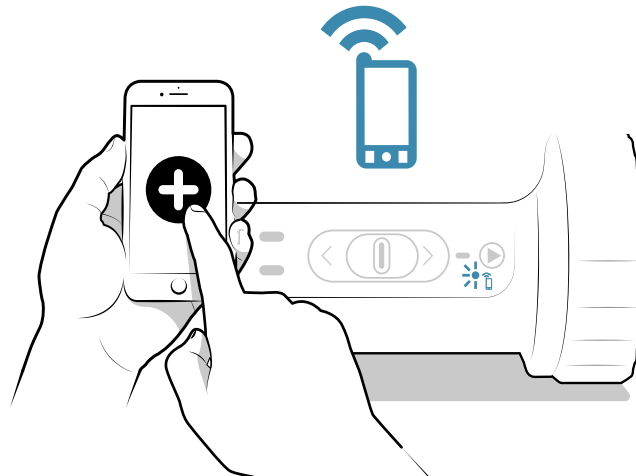
Aus	<b>Nicht mit WLAN verbunden</b>
Blau blinkt	<b>Wird gekoppelt</b>
Blau leuchtet	<b>Mit WLAN verbunden</b>


• Wenn alle Kontrollleuchten aus sind, befindet sich der Reiniger im Standby-Modus. Den Schieberegler nach links oder rechts bewegen, um ihn zu aktivieren. Wenn dies nicht funktioniert, den Reiniger zurück auf die Ladestation stellen.

# Weitergehende Informationen

## Den Reiniger mit der iAquaLink-App verbinden

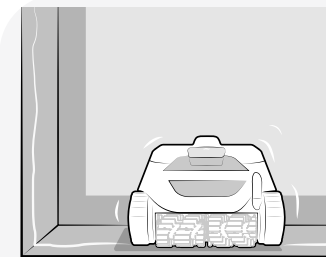
um weitere Funktionen zu nutzen (Betriebsarten Wasserlinie und Smart, Benachrichtigung über das Ende des Zyklus, Ladezustand, automatische Fernaktualisierungen ...)



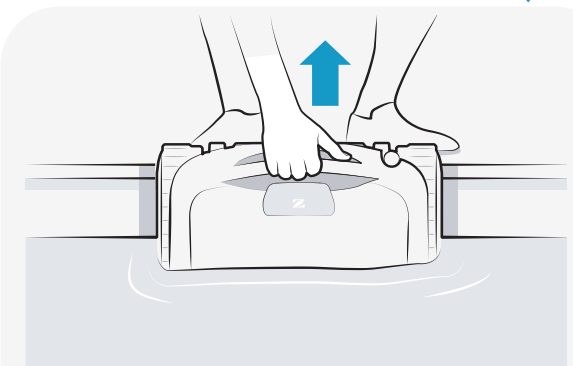
- 1 Die iAquaLink-App aus dem Play Store oder Apple Store herunterladen.
- 2 Öffnen Sie die App und erstellen Sie ein Konto (wenn Sie noch keines haben) oder melden Sie sich an.
- 3 In der App auf **+** tippen und den Anweisungen folgen, um den Reiniger zu koppeln.
- 4 Prüfen, ob die Kontrollleuchte  dauerhaft leuchtet.

• Das WLAN-Signal ist an dem Ort, an dem Sie die Ladestation installiert haben, möglicherweise nicht stark genug. Versuchen Sie, die Verbindung von einem Ort aus herzustellen, der näher an Ihrem Router liegt, oder installieren Sie einen Repeater.

## Benachrichtigung über das Ende des Zyklus durch die iAquaLink-App



- 1 Die App benachrichtigt über das Ende des Zyklus (außer bei „Nur Boden“): Von diesem Moment an bleibt der Reiniger 10 Minuten lang für jeweils 30 Sekunden am oberen Rand der verschiedenen Wände (eine nach der anderen) stehen.



- 2 Den Reiniger am Griff komplett aus dem Wasser nehmen.

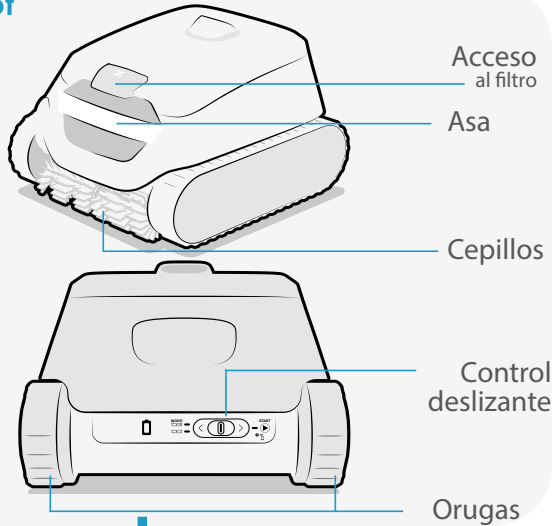




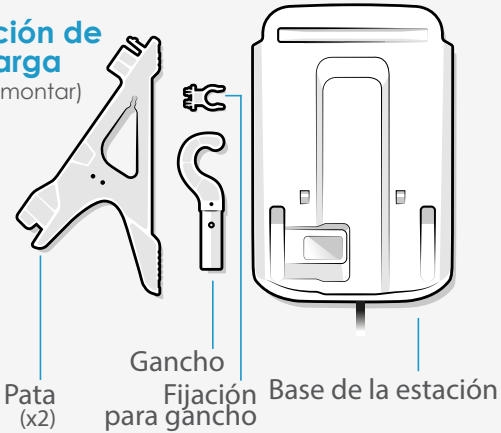
Esta guía (traducción de la versión original en francés) contiene las instrucciones esenciales de instalación y puesta en marcha del robot. Lea el manual en línea completo y las instrucciones de seguridad antes de comenzar la instalación.

## Descubrir el contenido del paquete

### Robot

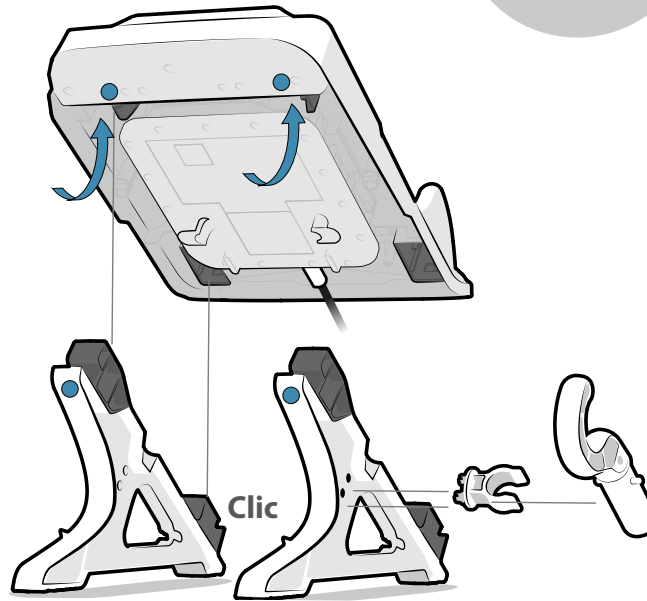


### Estación de carga (por montar)



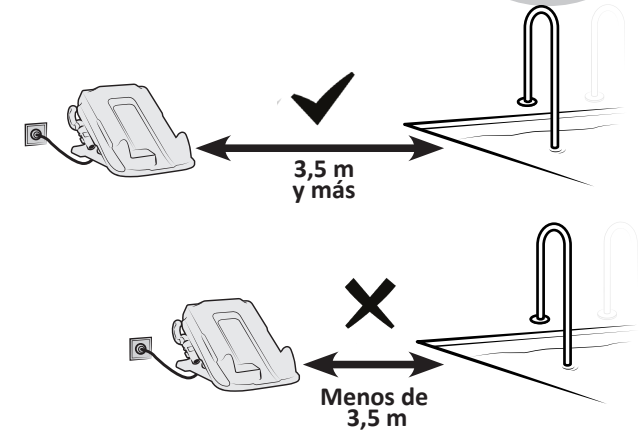
\* Para sacar el robot del agua se requiere una pértiga de piscina (estándar, suministrada).

## Montar la estación de carga **1**



- 1 Deslizar la parte superior del pie (círculo azul) bajo la base de la estación (círculo azul) y luego sujetar la parte inferior del pie.
- 2 Colocar la fijación para el gancho en el lateral de la estación de carga (dcha. o izqda., según la instalación deseada).

## Instalar la estación de carga **2**

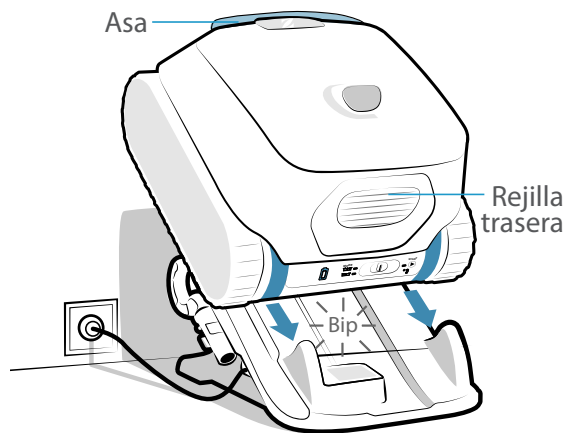


Elegir un emplazamiento:

- **a más de 3,5 m** de la piscina
- a la sombra
- si lo desea: un lugar desde donde se pueda acceder a la wifi para poder disfrutar de las ventajas de la conectividad (actualización de software, estado de la batería, etc.).

- Utilizar únicamente la estación de carga suministrada.

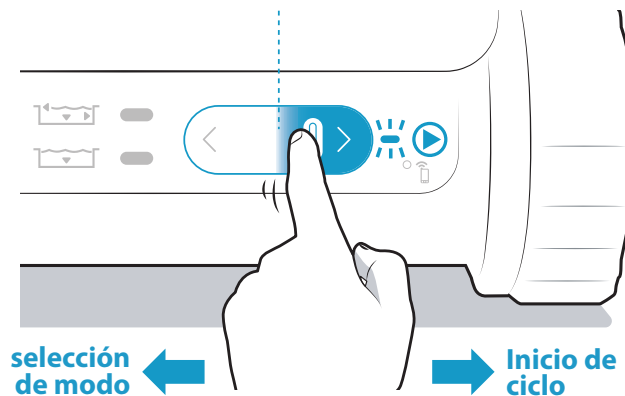
# Cargar el robot 3



- 1 Conectar la estación de carga a una toma de corriente.
- 2 Colocar el robot en la estación de carga de modo que la parte trasera del robot entre en contacto con las muescas previstas para ello.
- 3 Comprobar que el robot se esté cargando: se emite una señal sonora y el piloto parpadea despacio.

- Temperatura de carga: 5 °C - 35 °C.
- Comprobar que el robot esté seco antes de cargarlo.

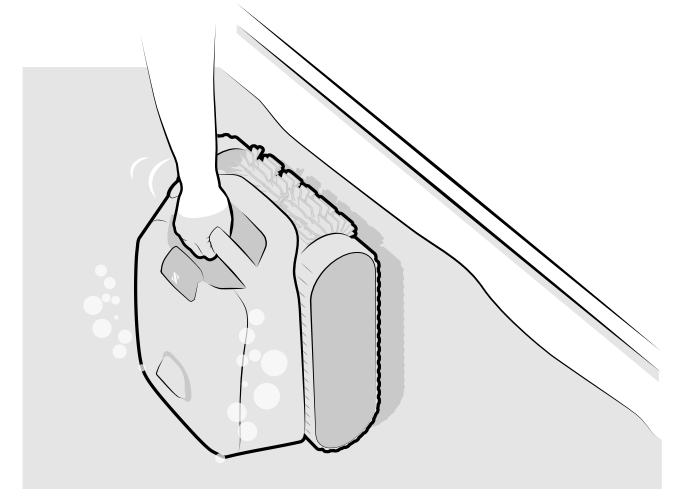
# Iniciar un ciclo 4



- 1 Cuando el robot esté completamente cargado ( verde), retirarlo de la estación de carga y llevarlo a la piscina.
- 2 Seleccionar el modo empujando el control deslizante en la parte posterior del robot hacia la izquierda. El piloto indica el modo seleccionado.

	Modo "Fondo/Paredes/Línea de agua" (2h30)
	Modo "Solo fondo" (1h30)
- 3 Lanzar el ciclo de limpieza empujando el control deslizante en la parte posterior del robot hacia la derecha. El piloto parpadea a la espera de meter el robot en el agua.

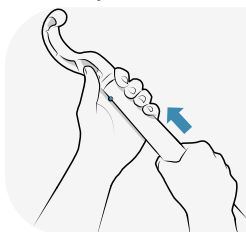
# Sumergir el robot 5



- 1 Sumergir el robot y sostenerlo para ayudar a sacar el aire.
- 2 Dejar que el robot se hunda hasta el fondo de la piscina. El ciclo se iniciará en los 40 segundos siguientes a que el robot detecte que está en el agua.

# Sacar el robot del agua 6

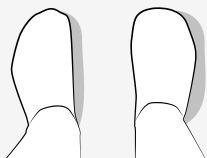
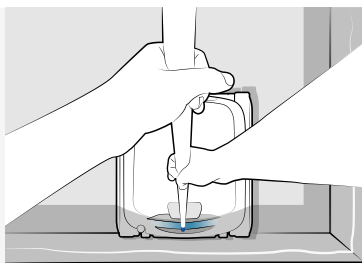
- Al final del ciclo de limpieza el robot se detiene al pie de una pared.



- 1 Fijar el gancho en el extremo de una pértiga de piscina (no suministrada).

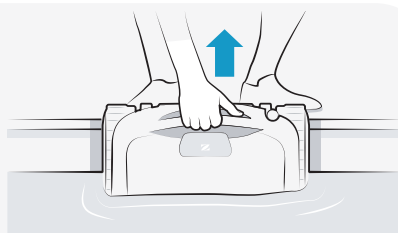
2

Atrapar el asa del robot con el gancho fijado en la pértiga y subir el robot hasta la superficie.



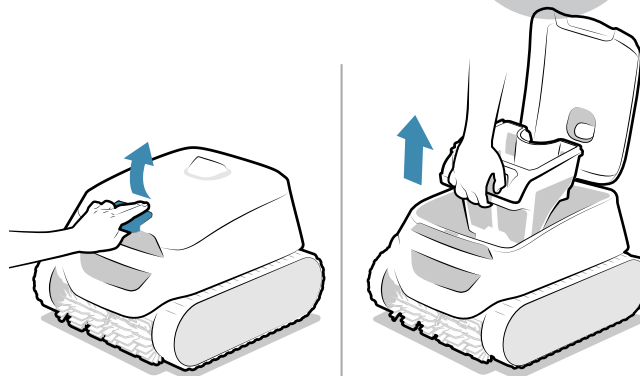
3

Sacar totalmente el robot del agua agarrándolo por el asa.

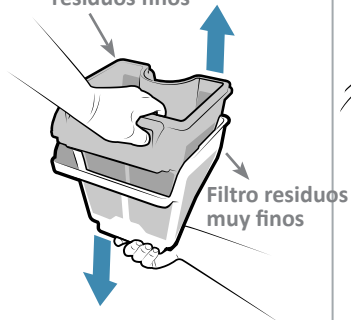


- Se puede retirar el robot durante el ciclo con la pértiga: el robot se detendrá automáticamente una vez fuera del agua.

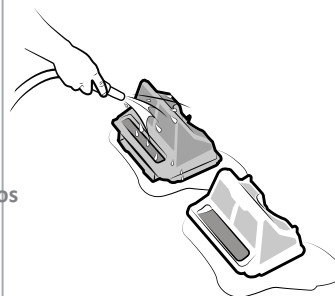
# Limpiar el filtro 7



Filtro  
residuos finos



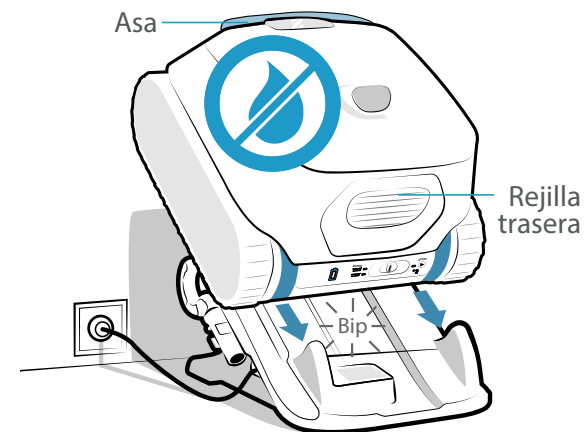
Filtro residuos  
muy finos



- 1 Abrir. Quitar el filtro.
- 2 Desmontar las dos partes del filtro.
- 3 Enjuagar con cuidado.

- Utilizar el filtro de residuos finos (negro) solo para el primer uso o tras el periodo de invernaje.

# Cargar el robot 8



- 1 Dejar que el robot se seque antes de cargarlo.
- 2 Volver a colocar el robot en la estación de carga después de cada uso.

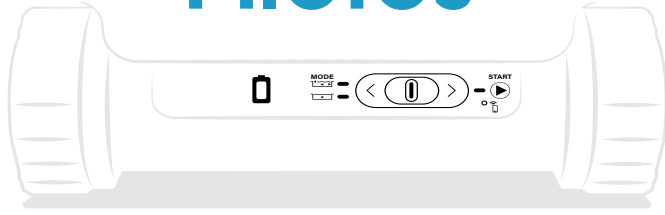
- La carga se detiene automáticamente en cuanto el robot está completamente cargado. Por tanto, no es necesario desenchufar la estación ni retirar el robot.
- La carga completa tarda entre 3 y 4 horas.

• Las placas de carga se deben limpiar regularmente con un paño o con un estropajo de cocina y agua dulce.

- No dejar el robot descargado.
- Cargarlo completamente antes del invernaje.

ES

# Pilotos



Verde fijo	Cargado: Listo para usar
Verde parpadeante	Cargando: Listo para usar
Naranja fijo	Parcialmente cargado: Se puede utilizar (ciclo tal vez más corto)
Naranja parpadeante	Con el robot colocado en su estación: <b>Cargando</b> Con el robot fuera de su estación: <b>Se debe cargar y no se puede utilizar</b>
Rojo intermitente	<b>Error batería</b> (ver manual completo en línea, Resolución de problemas)

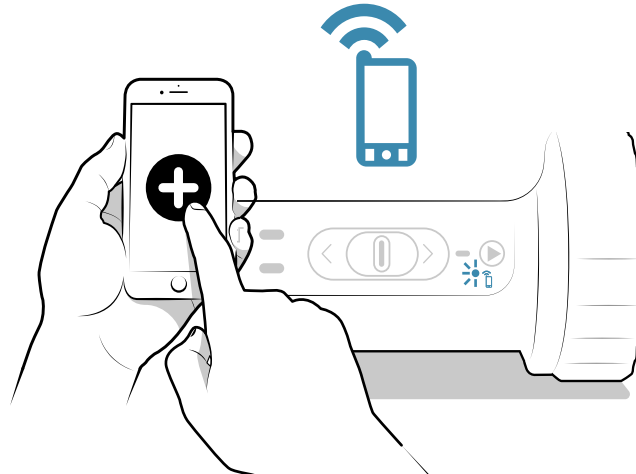
Azul parpadeante	Listo para sumergir
Azul fijo	Ciclo en curso
Rojo parpadeante	<b>Error robot</b> (ver manual completo en línea, Resolución de problemas)

Apagado	No conectado a wifi
Azul parpadeante	Emparejamiento en curso
Azul fijo	Conectado a wifi

• Cuando todos los pilotos están apagados, el robot está en modo de espera. Empujar el control deslizante hacia la izquierda o la derecha para activarlo. Si esto no funciona, volver a poner el robot en la estación de carga.

# Y además...

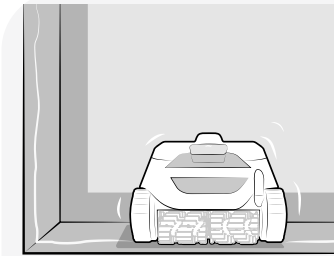
Conectar el robot a la aplicación iAquaLink para disfrutar de otras funciones (modos Línea de agua y Smart, alerta de fin de ciclo, estado de carga, actualizaciones remotas automáticas...)



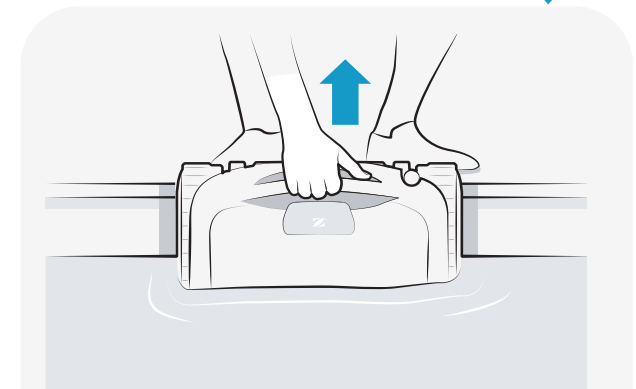
- 1 Descargar la aplicación iAquaLink de Play Store o Apple Store.
- 2 Abrir la aplicación, crear una cuenta (si es la primera vez) o iniciar sesión.
- 3 En la aplicación, pulsar **+** y seguir las instrucciones para emparejar el robot.
- 4 Comprobar que el piloto se encienda fijo.

• La señal de wifi puede que sea insuficiente en el lugar de instalación de la estación. Probar a conectarse desde un lugar más cercano al enrutador o instalar un repetidor.

Recibir el aviso de final del ciclo mediante la aplicación iAquaLink



1 La aplicación advierte del final del ciclo (excepto "Solo fondo"): entonces el robot espera 30 segundos en la parte superior de las diferentes paredes (una tras otra) durante 10 minutos.



2 Sacar totalmente el robot del agua agarrándolo por el asa.

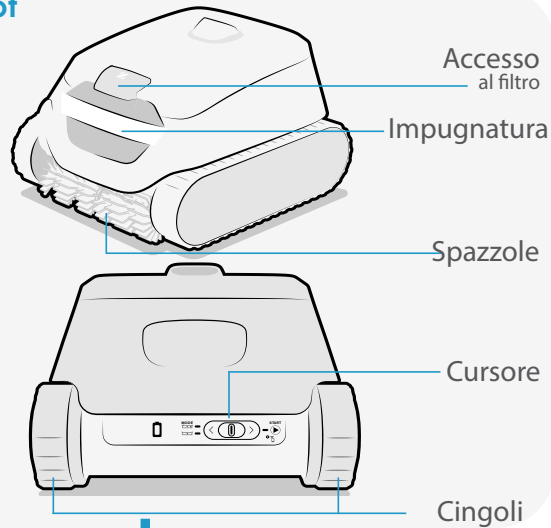




Questa guida (traduzione della versione originale in francese) contiene le istruzioni essenziali per l'installazione e l'avvio. Leggere il manuale completo online e le istruzioni di sicurezza prima di iniziare l'installazione.

## Scoprire il contenuto del collo

### Robot

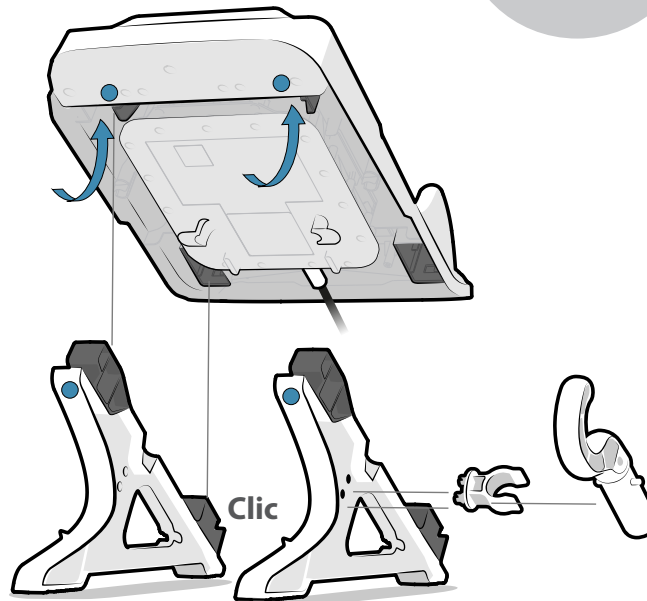


### Stazione di ricarica (da assemblare)



## Assemblare la stazione di ricarica

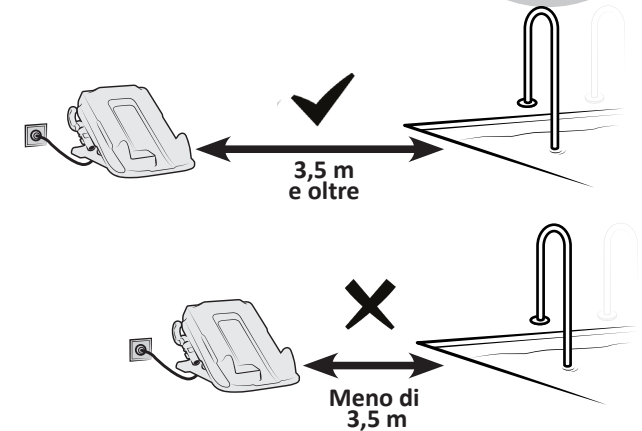
# 1



- 1 Far scivolare la parte superiore del piede (pallino blu) sotto la base della stazione (pallino blu) quindi agganciare la base del piede.
- 2 Posizionare il fissaggio per il gancio sul lato della stazione di carica (a destra o a sinistra a seconda della configurazione desiderata).

## Installare la stazione

# 2



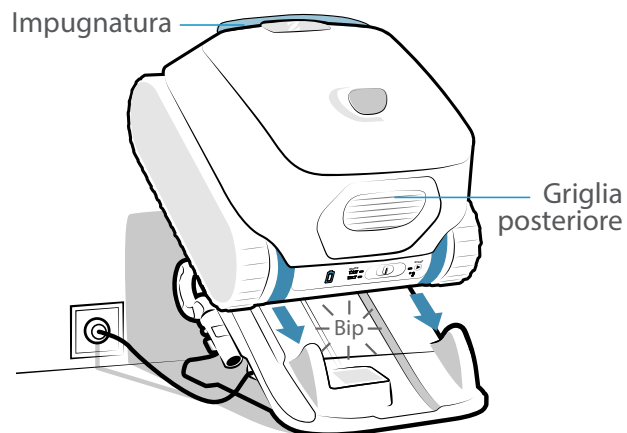
Scegliere un'ubicazione:


- **a più di 3,5 m** dalla piscina,
- all'ombra,
- se si desidera: dalla quale il WiFi sia accessibile per godere dei vantaggi della connessione (aggiornamento del software, stato della batteria...).

\* È necessaria un'asta da piscina (standard, non fornita) per estrarre il robot dall'acqua.

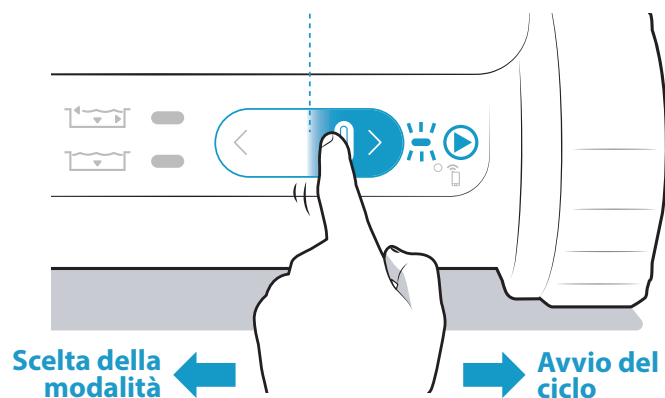
- Utilizzare solo la stazione di carica fornita.


# Caricare il robot 3






- 1 Collegare la stazione di carica a una presa di alimentazione.
- 2 Posizionare il robot sulla stazione di carica in maniera tale che la parte posteriore del robot entri in contatto con le apposite tacche.
- 3 Verificare che il robot sia in carica: viene emesso un segnale sonoro e la spia  lampeggia lentamente.

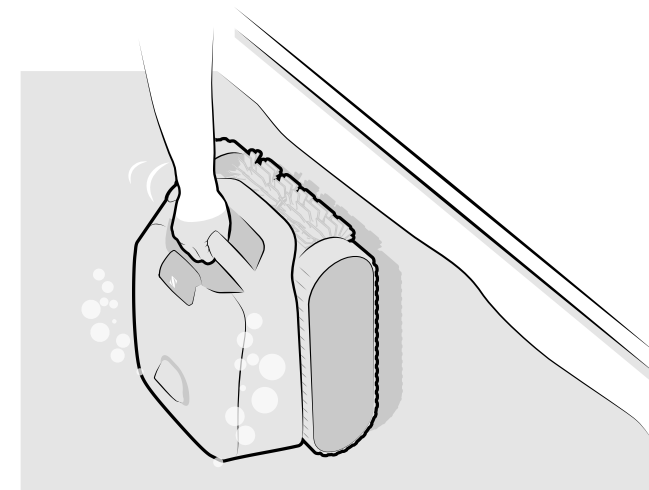
# Avviare un ciclo 4



- 1 Quando il robot è completamente carico ( verde), toglierlo dalla stazione e portarlo verso la piscina.
- 2 Selezionare la modalità spingendo il cursore sulla parte posteriore del robot verso sinistra. La spia indica la modalità selezionata.

	Modalità "Fondo/pareti/linea d'acqua" (2h30)
	Modalità "Solo fondo" (1h30)
- 3 Avviare il ciclo di pulizia spingendo il cursore sulla parte posteriore del robot verso destra. La spia  lampeggia in attesa della messa in acqua.

# Immergere il robot 5



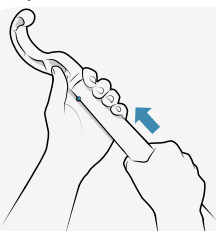
- 1 Immergere il robot e tenerlo per agevolare l'espulsione dell'aria.
- 2 Lasciare che il robot scenda sul fondo della piscina. Il ciclo inizierà 40 secondi dopo che il robot ha rilevato l'acqua.

- Temperatura di carica: 5°C - 35°C.
- Verificare che il robot sia asciutto prima di caricarlo.



# Estrarre il robot dall'acqua 6

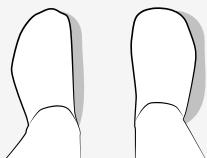
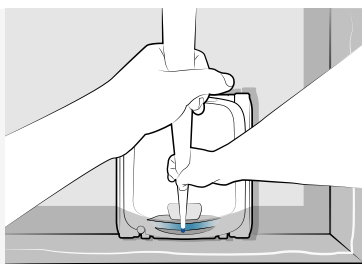
- Alla fine del ciclo di pulizia, il robot si ferma ai piedi di una parete.



**1** Fissare il gancio all'estremità di un'asta per piscina (non fornita).

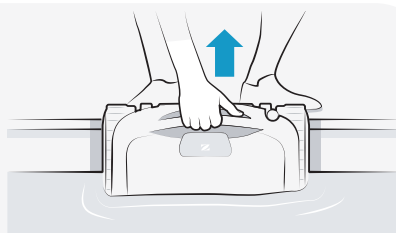
**2**

Agganciare l'impugnatura del robot con il gancio fissato sull'asta e far risalire il robot in superficie.



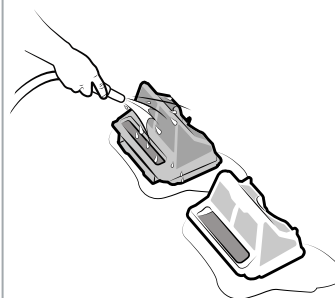
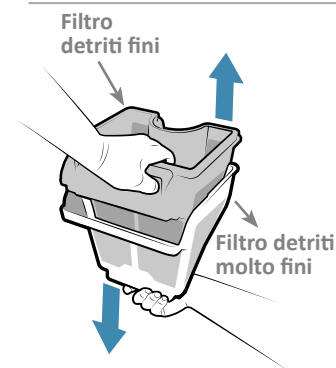
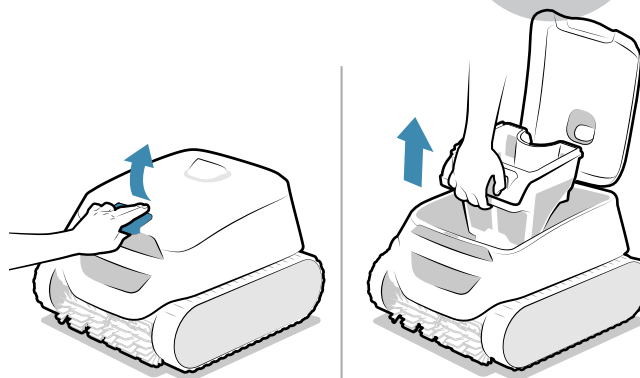
**3**

Far uscire completamente il robot dall'acqua utilizzando l'impugnatura.



- È possibile estrarre il robot durante il ciclo con l'asta, il robot si arresterà automaticamente una volta fuori dall'acqua.

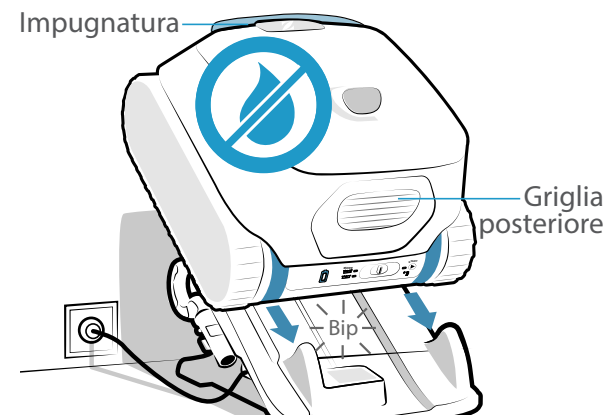
# Pulire il filtro 7



- 1** Aprire. Togliere il filtro.
- 2** Disassemblare le due parti del filtro.
- 3** Risciacquare delicatamente.

- Utilizzare il filtro detriti fini (nero) solo al primo utilizzo o al momento dell'uscita dallo stoccaggio invernale.

# Ricaricare il robot 8



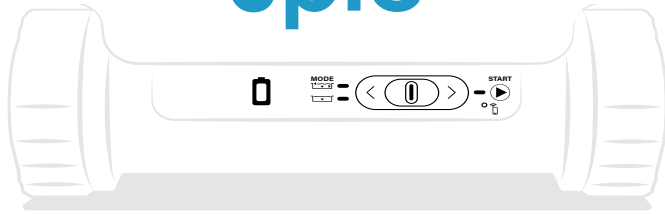
- 1** Far asciugare il robot prima di metterlo in carica.
- 2** Riposizionare il robot sulla stazione di carica dopo ogni utilizzo.

- La carica si arresta automaticamente non appena il robot è completamente carico. Quindi non è necessario scollegare la stazione né togliere il robot.
- La carica completa dura da 3 a 4 ore.

- Le piastre di carica devono essere pulite regolarmente con un panno o con il lato abrasivo di una spugna da cucina e acqua corrente.
- Non lasciare il robot scarico.
- Ricaricare completamente il robot prima dello stoccaggio invernale.



# Spie



Verde fisso	Carico: <b>Pronto per l'uso</b>
Verde lampeggiante	In carica: <b>Pronto per l'uso</b>
Arancione fisso	Parzialmente carico: <b>Può essere utilizzato</b> (il ciclo può essere più breve)
Arancione lampeggiante	Se il robot si trova sulla stazione: <b>Carica in corso</b>
	Se il robot è fuori dalla stazione: <b>Deve essere ricaricato e non può essere utilizzato</b>
Rosso lampeggiante	<b>Errore batteria</b> (Consultare il manuale completo disponibile online, Risoluzione dei problemi.)

Blu lampeggiante	<b>Pronto per essere immerso</b>
Blu fisso	<b>Ciclo in corso</b>
Rossi lampeggiante	<b>Errore robot</b> (Consultare il manuale completo disponibile online, Risoluzione dei problemi)

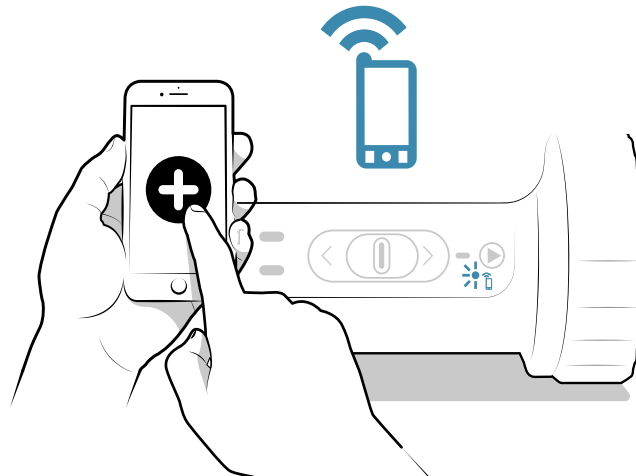
Spento	<b>Non connesso al WiFi</b>
Blu lampeggiante	<b>Accoppiamento in corso</b>
Blu fisso	<b>Connesso al WiFi</b>

• Quando tutte le spie sono spente, il robot è in stand-by. Spostare il cursore verso sinistra o destra per accenderlo. Se non funziona, riposizionare il robot sulla stazione di carica.

# Ulteriori informazioni

## Connettere il robot all'applicazione iAquaLink

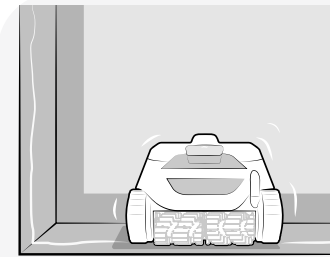
per beneficiare di ulteriori funzionalità (Modalità Linea d'acqua e Smart, avviso di fine ciclo, stato della carica, aggiornamenti automatici a distanza...)



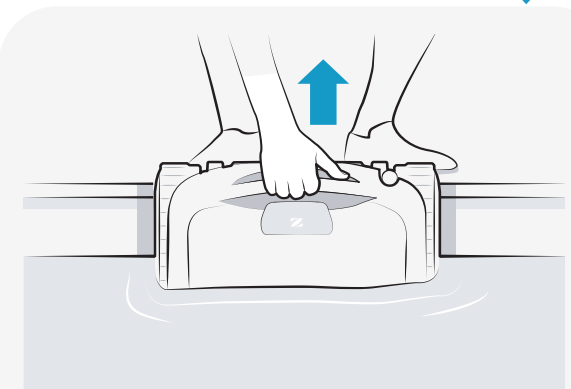
- 1 Scaricare l'applicazione iAquaLink su Play Store o Apple Store.
- 2 Aprire l'applicazione, creare un account (se è la prima volta) o accedere.
- 3 Nell'applicazione premere su **+** e seguire le istruzioni per accoppiare il robot.
- 4 Verificare che la spia  sia fissa.

• Il segnale WiFi può essere insufficiente nel luogo nel quale è stata installata la stazione. Cercare di connettersi da un luogo più vicino al router o installare un ripetitore.

## Essere avvertiti della fine del ciclo dall'applicazione iAquaLink



- 1 L'applicazione invia un avviso alla fine del ciclo (eccetto "Solo fondo") a partire da quel momento, il robot attende 30 sec sulla parte alta delle varie pareti (una dopo l'altra) per 10 minuti.



- 2 Far uscire completamente il robot dall'acqua utilizzando l'impugnatura.

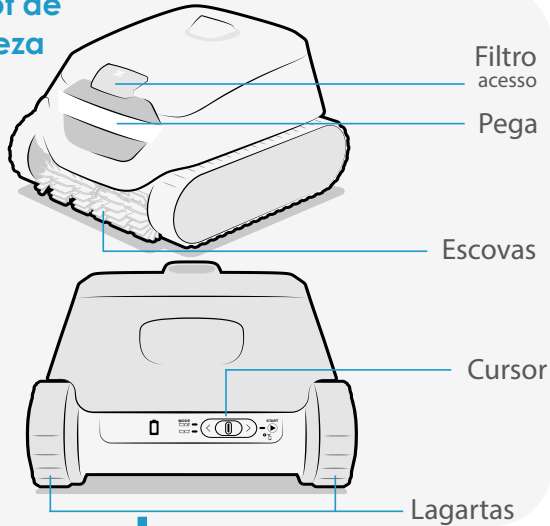




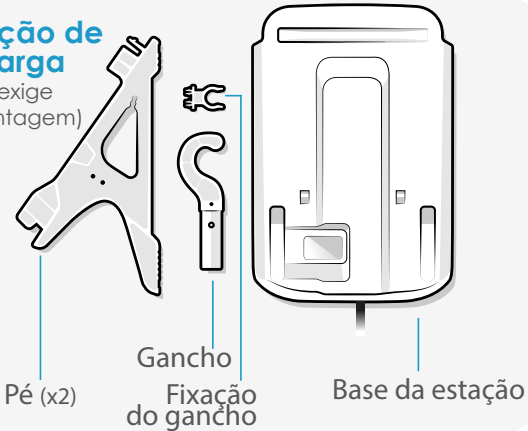
Este guia (que é uma tradução da versão original francesa) contém as instruções básicas para a instalação e a colocação em serviço. Leia o manual do utilizador completo em linha e as instruções de segurança antes de iniciar a instalação.

## Descobrir o conteúdo do pacote

### Robot de limpeza

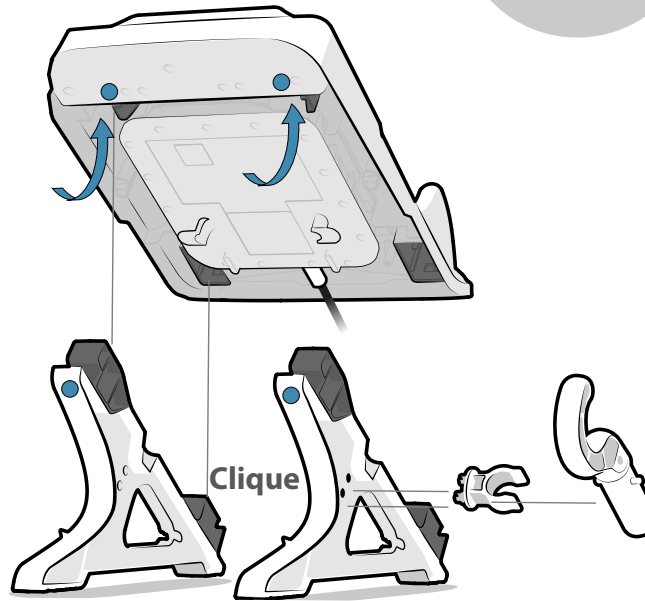


### Estação de carga (exige montagem)



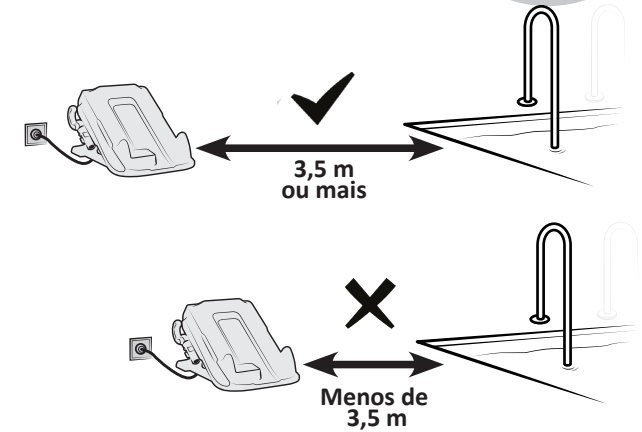
\* Uma vara para piscina (modelo standard, não incluída) é necessária para retirar o robot da água.

## Montar a estação de carga 1



- 1 Deslize o topo do pé (círculo azul) sob a base da estação (círculo azul), e encaixe a parte inferior do pé.
- 2 Instale a fixação do gancho do lado da estação de carga (à direita ou à esquerda conforme a disposição escolhida).

## Instalar a estação de carga 2



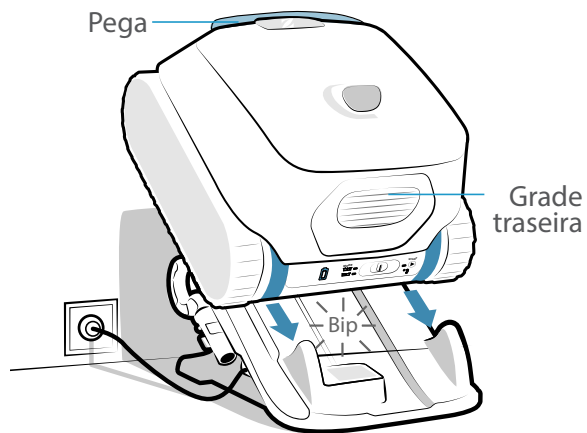
Escolher uma localização:


- a **mais de 3,5 m** da piscina,
- à sombra,
- se desejado: uma localização a partir da qual o Wi-Fi esteja acessível para a melhor conectividade dos produtos (atualizações de software, estado da bateria, etc.).

- Utilize unicamente a estação de carga fornecida.

# Carregar 3

o robot

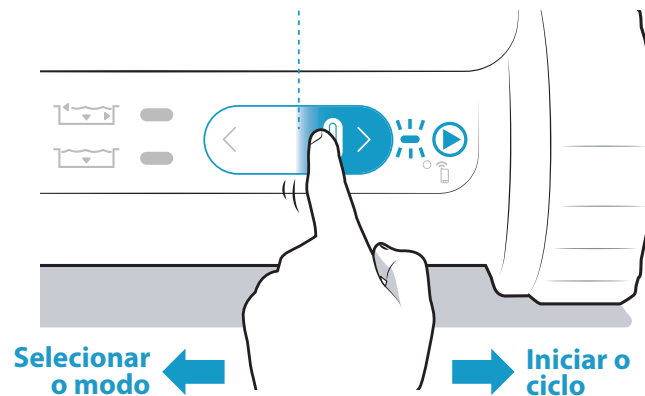



- 1 Conecte a estação de carga a uma tomada elétrica.
- 2 Posicione o robot de maneira a que a parte de trás do robot entre em contacto com os entalhes previstos para o efeito.
- 3 Verifique que o robot é devidamente carregado: um sinal audível é emitido e o indicador  pisca lentamente.

- Temperatura de carga: 5°C - 35°C.
- Verifique que o robot está seco antes de o carregar.



# Iniciar 4

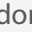
Um ciclo



- 1 Quando o robot de limpeza estiver totalmente carregado (  verde), retire-o da estação de carga e leve-o à piscina.

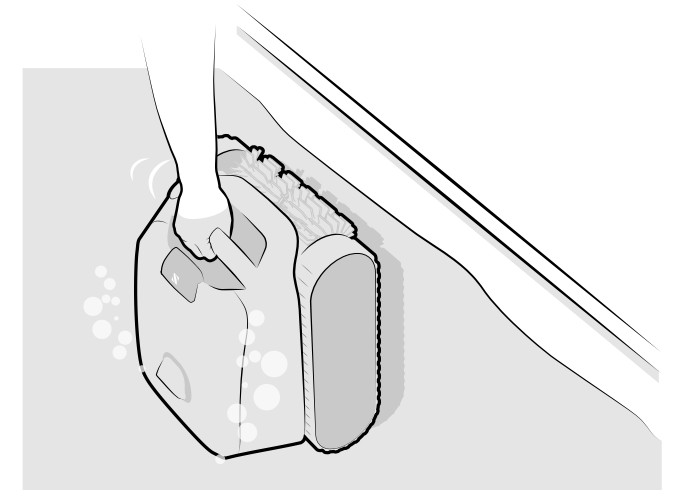
- 2 Selecione o modo deslizando o cursor atrás do robot para a esquerda. O indicador mostra o modo selecionado.

	Modo "Fundo/paredes/linha de água" (2h30)
	Modo "Só Fundo" (1h30)

- 3 Inicie o ciclo de limpeza deslizando o cursor atrás do robot para a direita. O  indicador pisca até que o robot seja mergulhado na água.

# Imergir 5

o robot



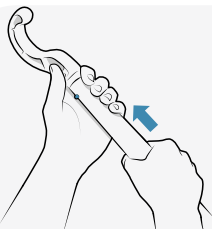
- 1 Mergulhe o robot et mantenha-o sob a água para ajudar a eliminar o ar.

- 2 Deixe o robot imerso no fundo da piscina. O ciclo será iniciado dentro de 40 segundos após o robot ter detetado que está na água.

# Retirar o robot da água

## 6

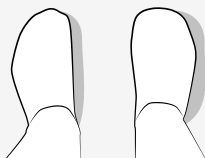
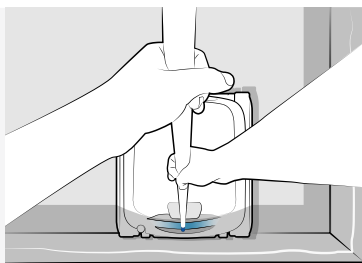
- No fim do ciclo de limpeza, o robot para junto de uma parede.



- 1 Fixe o gancho na extremidade da vara de piscina (não incluída).

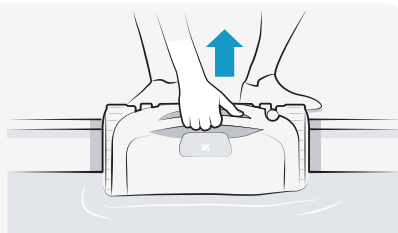
## 2

Enganche a pega do robot com o gancho fixado na vara e eleve o robot até à superfície.



## 3

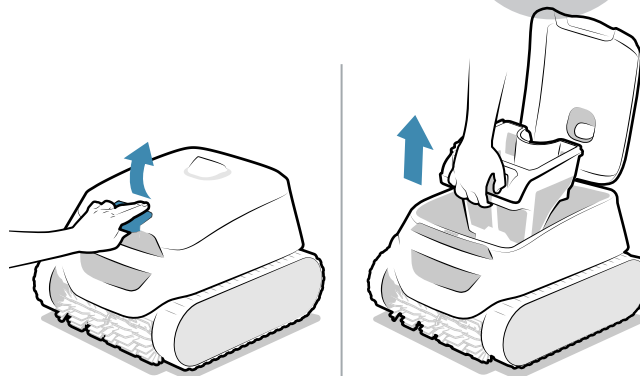
Retire completamente o robot da água utilizando a pega.



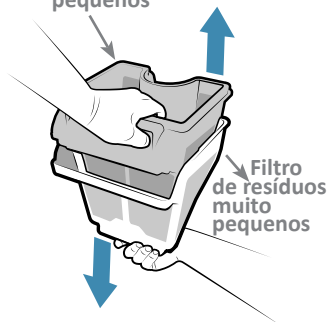
- O robot pode ser retirado no meio de um ciclo utilizando a vara. O robot parará automaticamente logo que estiver fora da água.

# Limpar o filtro

## 7



Filtro de resíduos pequenos



Filtro de resíduos muito pequenos

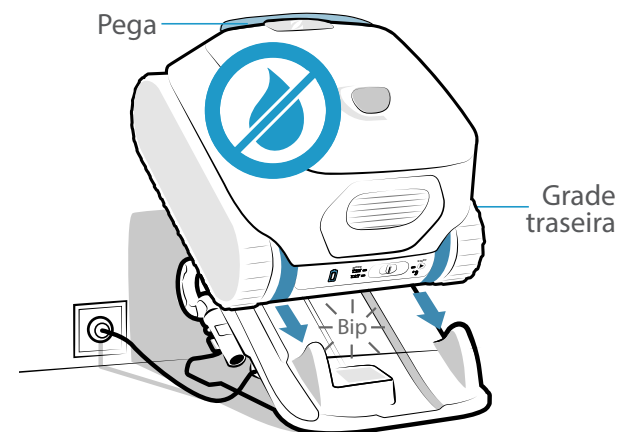


- 1 Abra. Retire o filtro.
- 2 Separe as duas partes do filtro uma da outra.
- 3 Lave cuidadosamente.

- Use o filtro de pequenos resíduos (filtro preto) apenas no primeiro uso ou ao removê-lo para a invernação.

# Recarregar o robot

## 8

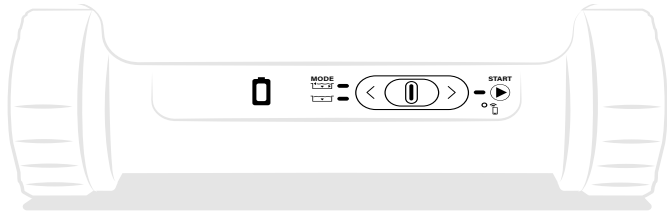


- 1 Deixe o robot secar antes de o carregar.
- 2 Coloque novamente o robot na estação de carga após cada utilização.

- O carregamento para automaticamente quando o robot estiver totalmente carregado. Portanto não é necessário desligar a estação de carga ou retirar o robot.
- São necessárias 3 a 4 horas para carregar totalmente o robot.

- As placas de carga devem ser limpas regularmente com um pano ou o lado limpo de uma esponja de cozinha e água limpa.
- Não deixe o robot completamente descarregado.
- Certifique-se de que o robot está totalmente carregado antes da invernação.

## Luzes indicadoras

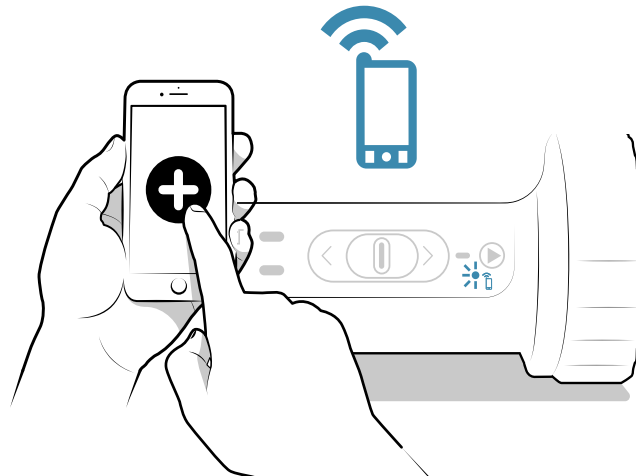



Fixo verde	Carregado: Pronto para o uso
Intermitente verde	Em carga: Pronto para o uso
Fixo laranja	Parcialmente carregado: Pode ser usado (o ciclo pode ser mais curto)
Intermitente laranja	Se o robot estiver posicionado na estação de carga: <b>Em carga</b> Se o robot não estiver posicionado na estação de carga: <b>Requer carregamento e não pode ser usado</b>
Intermitente vermelho	<b>Erro de bateria</b> (Consultar o manual do utilizador completo disponível em linha, Resolução de problemas)
Flashes azul	Pronto para ser imerso
Fixo azul	Ciclo em progresso
Intermitente vermelho	<b>Erro do robot</b> (Consultar o manual do utilizador completo disponível em linha, Resolução de problemas)
Off	Não conectado ao Wi-Fi
Intermitente azul	Emparelhamento em progresso
Fixo azul	Conectado ao Wi-Fi

• Quando todos os indicadores estão apagados, o robot está em standby. Deslize o cursor para a esquerda ou a direita para o ativar. Se isso não tiver efeito, coloque novamente o robot na estação de carga.

## Realizar uma etapa extra

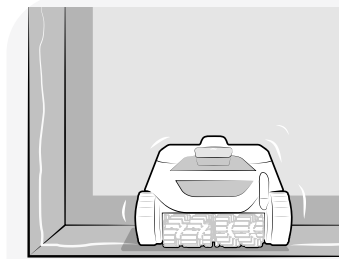
Conectar o robot à aplicação iAquaLink para beneficiar de ainda mais funções (modos Linha de água e Smart, alerta de fim de ciclo, estado da carga, atualizações automáticas à distância, etc.)



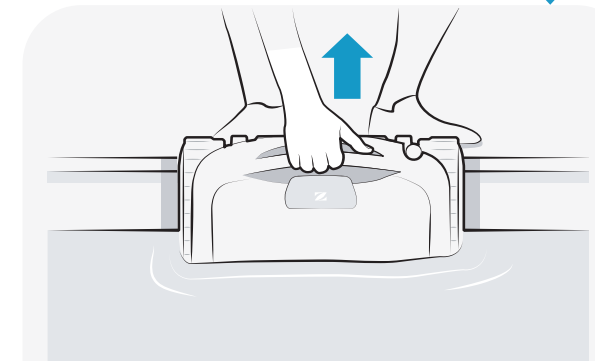
- 1 Carregue a aplicação iAquaLink a partir de Play Store ou Apple Store.
- 2 Abra a aplicação e crie uma conta (para utilizadores iniciais) ou conecte-se.
- 3 Na aplicação, prima **+** e siga as instruções para associar o seu robot.
- 4 Verifique que o indicador  está aceso fixo.

• O sinal Wi-Fi pode não ser suficientemente forte no lugar onde instalou a estação de carga. Tente conectá-lo a partir de uma localização mais perto do seu router ou instale um extensor de alcance.

Receber um alerta no fim do ciclo através da aplicação iAquaLink



- 1 A aplicação envia um alerta no fim do ciclo (exceto "Só fundo"): a partir deste ponto, o robot aguarda 30 segundos no topo de cada parede (uma após a outra) durante 10 minutos.



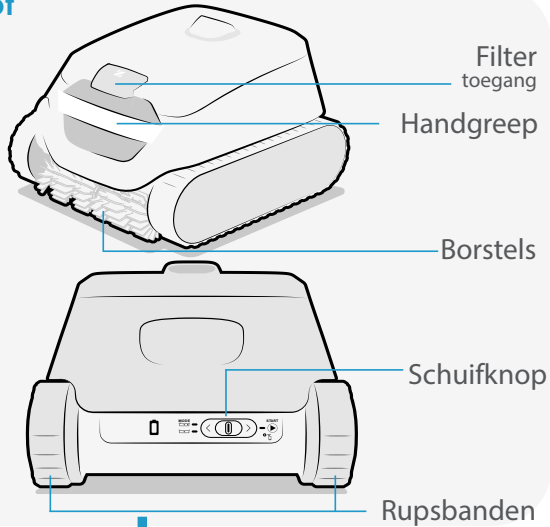
- 2 Retire completamente o robot da água utilizando a pega.



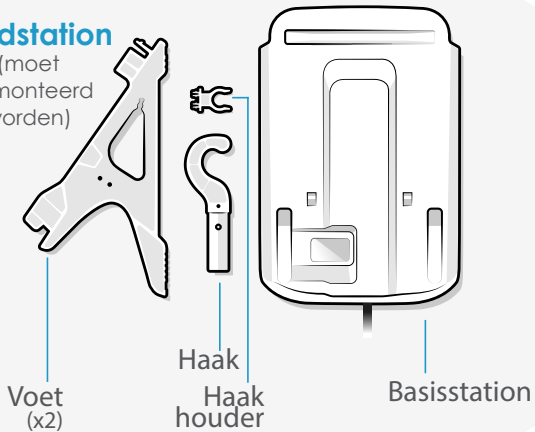


Deze gids (die een vertaling is van de originele Franse versie) bevat de basisinstructies voor installatie en opstart. Lees de volledige online gebruikershandleiding en veiligheidsinstructies vooraleer u van start gaat met de installatie.

## Ontdek de inhoud van de verpakking Robot



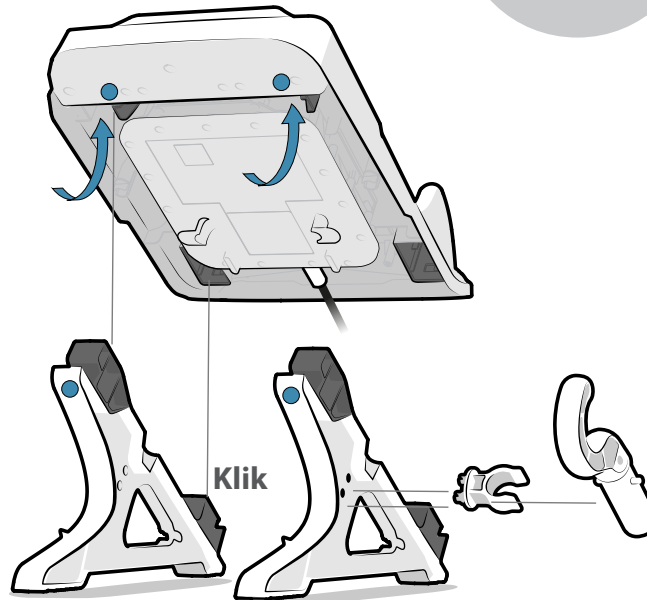
### Laadstation (moet gemonteerd worden)



\* Er is een zwembadstang (standaardmodel, niet inbegrepen) nodig om de robot uit het water te halen.

## Monteer het laadstation

# 1



### 1

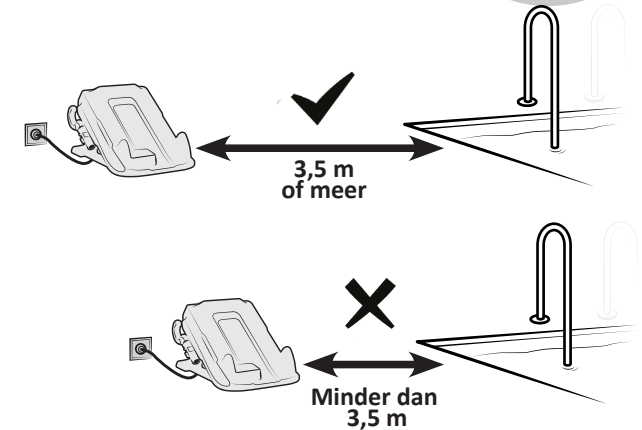
Schuif de bovenkant van de voet (blauwe cirkel) onder het basisstation (blauwe cirkel), klik daarna de onderkant van de voet vast.

### 2

Installeer de haakhouder aan de zijkant van het laadstation (aan de rechter- of linkerkant afhankelijk van de door u gekozen opstelling).

## Installeer het laadstation

# 2



Kies een locatie

- die op **meer dan 3,5 m** van het zwembad ligt,
- in de schaduw,
- indien gewenst: een plaats waar wifi toegankelijk is om het beste te halen uit de connectiviteit van het product (software updates, batterijstatus, etc.).

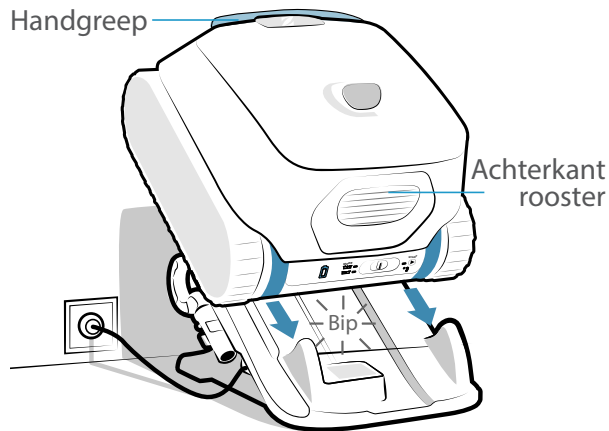
NL




- Gebruik alleen het meegeleverde laadstation.

## Laad de robot

# 3

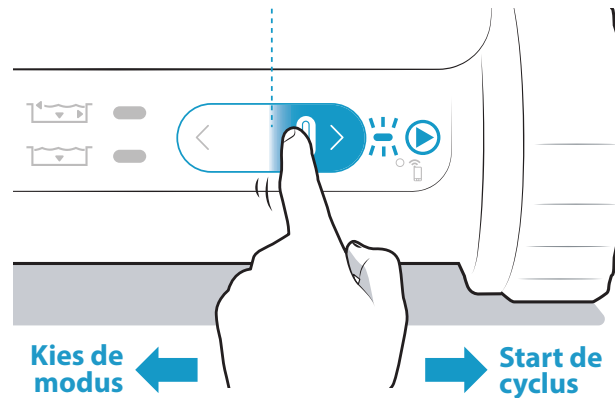


- 1 Sluit het laadstation aan op een stopcontact.
- 2 Plaats de robot op het laadstation zodat de de achterkant van de robot contact maakt met de daarvoor voorziene inkepingen.
- 3 Controleer of de robot correct laadt: er klinkt een geluidssignaal en het  lampje knippert traag.

- Laadtemperatuur: 5 °C- 35 °C.
- Controleer of de robot droog is vooraleer u hem oplaadt.

## Start een cyclus

# 4

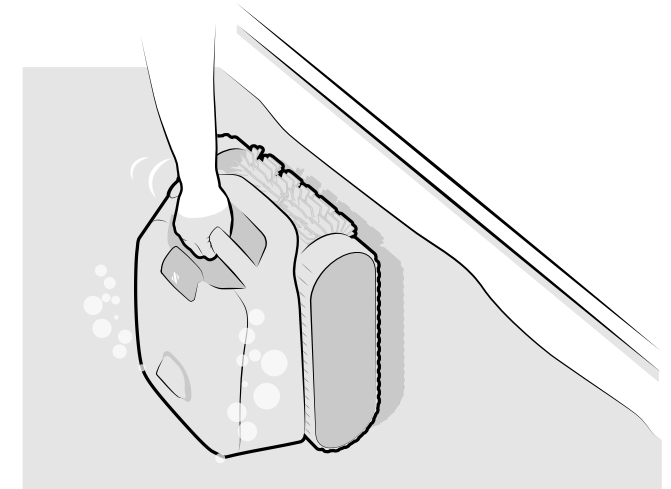


- 1 Wanneer de robot volledig is opgeladen (  groen), haal hem dan uit het laadstation en draag hem naar het zwembad.
- 2 Selecteer de modus door de schuifknop aan de achterkant van de robot naar links te schuiven. Het lampje geeft de gekozen modus weer.

	"Vloer/muren/waterlijn" modus (2u30)
	"Alleen vloer" modus (1u30)
- 3 Start de reinigingskracht door de schuifknop aan de achterkant van de robot naar rechts te schuiven. Het  lampje knippert totdat de robot ondergedompeld is in het water.

## Dompel de robot onder

# 5



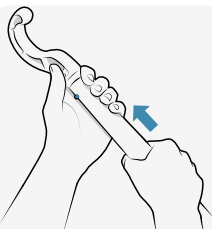
- 1 Dompel de robot onder en houd hem onder water om ervoor te zorgen dat de lucht verwijderd wordt.
- 2 Laat de robot tot op de bodem van zwembad zakken. De cyclus zal starten binnen 40 seconden nadat de robot gedetecteerd heeft dat hij zich in water bevindt.



# Haal de robot uit het water

## 6

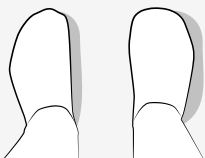
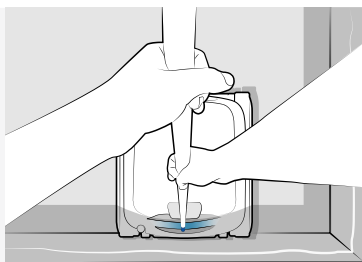
- Aan het einde van de reinigingscyclus, stopt de robot aan de voet van een muur.



- 1 Maak de haak vast aan het einde van de zwembadstang (niet inbegrepen).

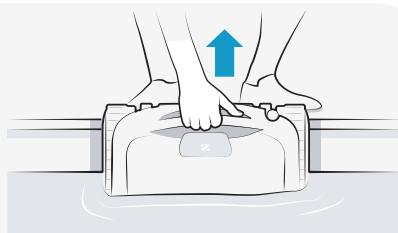
## 2

Haak de stang vast aan de handgreep door middel van de haak die is vastgemaakt aan de stang en til de robot naar de oppervlakte.



## 3

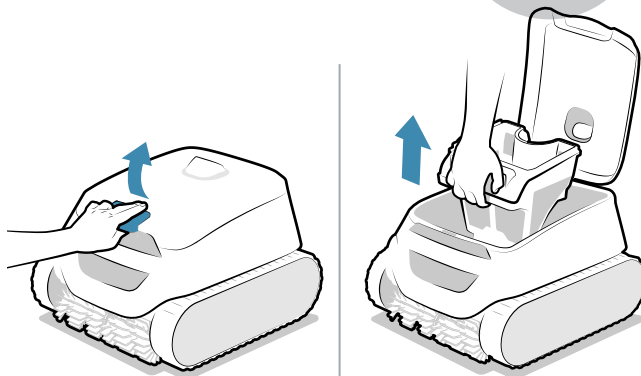
Haal de robot volledig uit het water via de handgreep.



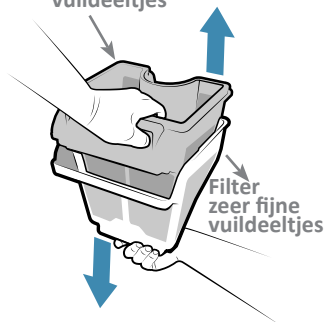
- De robot kan verwijderd worden middenin een cyclus door middel van de stang. De robot zal automatisch stoppen van zodra hij uit het water komt.

# Reinig de filter

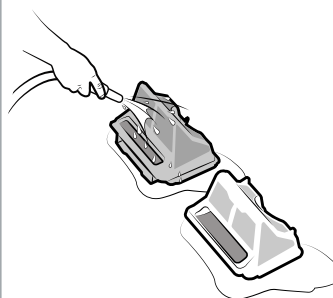
## 7



Filter fijne vuildeeltjes



Filter zeer fijne vuildeeltjes

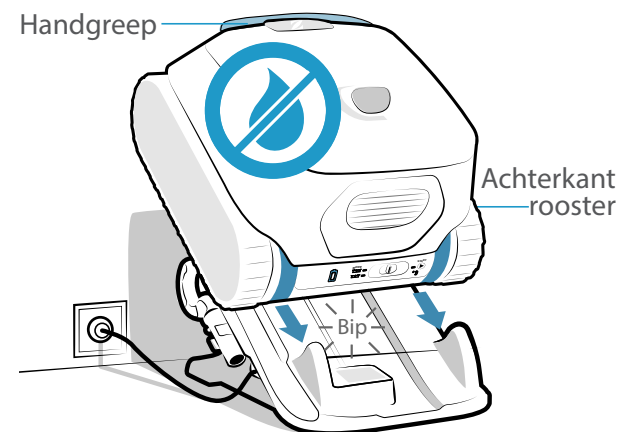


- 1 Open. Verwijder de filter.
- 2 Haal de twee delen van de filter uit elkaar.
- 3 Spoel zorgvuldig.

- Maak alleen gebruik van de filter voor fijne vuildeeltjes (zwarte filter) bij een eerste gebruik of wanneer u de robot verwijdert om te overwinteren.

# Laad de robot op

## 8



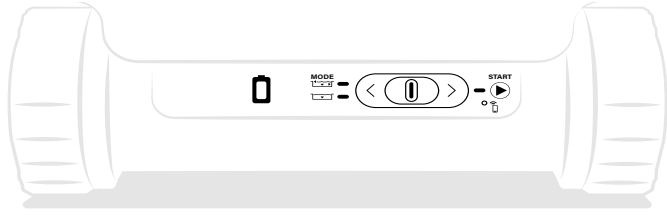
- 1 Laat de robot drogen vooraleer u hem oplaadt.
  - 2 Zet de robot terug in het laadstation na elk gebruik.
- Het laden stopt automatisch van zodra de robot volledig is opgeladen. Het is daarom niet nodig om het laadstation los te koppelen of de robot te verwijderen.
  - Het duurt tussen 3 en 4 uur om de robot volledig op te laden.

- De laadplaten moeten regelmatig gereinigd worden door middel van een doek of de schuurzijde van een keukenspons en schoon water.
- Laat de robot niet ontladen.
- Zorg ervoor dat de robot volledig opgeladen is voor de overwintering.

NL



# Controlelampjes

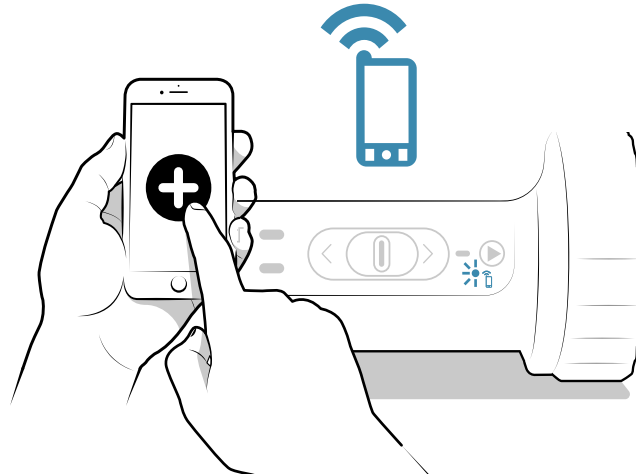


	Brandt groen	Opgeladen: <b>Klaar voor gebruik</b>
	Knippert groen	Aan het opladen: <b>Klaar voor gebruik</b>
	Brandt oranje	Gedeeltelijk opgeladen: <b>Kan gebruikt worden</b> (de cyclus kan korter zijn)
	Knipperend oranje	Indien de robot op het laadstation is geplaatst: <b>Aan het opladen</b> Indien de robot niet op het laadstation is geplaatst: <b>Moet opgeladen worden en kan niet gebruikt worden</b>
	Knipperend rood	<b>Batterijfout</b> (Verwijzing naar de volledige gebruikershandleiding die online beschikbaar is, Probleemoplossing.)
	Knipperend blauw	<b>Klaar om ondergedompeld te worden</b>
	Brandt blauw	<b>Cyclus in werking</b>
	Knipperend rood	<b>Robotfout</b> (Verwijzing naar de volledige gebruikershandleiding die online beschikbaar is, Probleemoplossing.)
	Uit	<b>Niet verbonden met wifi</b>
	Knipperend blauw	<b>Bezig met verbinden</b>
	Brandt blauw	<b>Verbonden met wifi</b>

• Wanneer alle lampjes uit zijn, staat de robot op stand-by. Schuif de schuifknop naar links of rechts om hem te activeren. Indien dit geen effect heeft, zet u de robot terug op het laadstation.

# Ga een stap verder

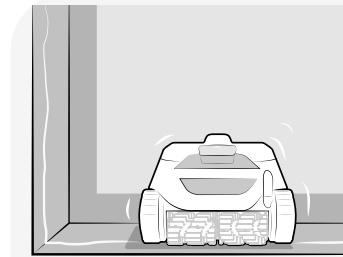
Verbind de robot met de iAquaLink app om te genieten van nog meer functies (Waterline en Smart modi, waarschuwing einde cyclus, laadstatus, automatische updates op afstand, enz.)



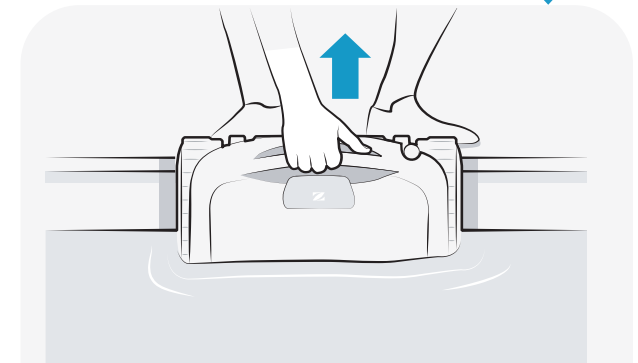
- 1 Download de app iAquaLink in de Play Store of Apple Store.
- 2 Open de app en maak een account aan (voor nieuwe gebruikers) of meld aan.
- 3 Druk **+** in de app en volg de instructies om uw robot te verbinden.
- 4 Controleer of het lampje ononderbroken brandt.

• Het wifi-sigitaal is mogelijk niet sterk genoeg waar u het laadstation geïnstalleerd heeft. Probeer te verbinden vanaf een plaats die dichterbij uw router ligt of installeer een range extender.

Ontvang een waarschuwing aan het einde van de cyclus via de app iAquaLink



- 1 De app stuurt een waarschuwing aan het einde van de cyclus (uitgezonderd "Alleen vloer"): vanaf dit moment, wacht de robot 30 seconden aan de bovenkant van elke muur (de een na de ander) gedurende 10 minuten.



- 2 Haal de robot volledig uit het water via de handgreep.









[www.zodiac.com](http://www.zodiac.com)

©2022 Zodiac Pool Systems LLC. All rights reserved. ZODIAC® is a registered trademark of Zodiac International, S.A.S.U., used under license. All other trademarks referenced are the property of their respective owners.

ZPCE  
ZA de la Balme - BP 42  
31450 Belberaud  
FRANCE